

2 ピースハンドルバーエンド 取扱説明書

製品番号	カラー (バーエンド/バーエンドカバー)
06-01-0410	シルバー/シルバー
06-01-0411	シルバー/ブラック
06-01-0412	ブラック/シルバー
06-01-0413	ブラック/ブラック
06-01-0414	ブラック/レッド
06-01-0415	ブラック/ゴールド
06-01-0416	レッド/ブラック
06-01-0417	レッド/レッド
06-01-0418	ゴールド/ブラック
06-01-0419	ゴールド/ゴールド

適応車種	スーパーカブ 50 (AA04・AA09)
	スーパーカブ 110 (JA07・JA10・JA44・JA59)
	スーパーカブ C125 (JA48・JA58・JA71)
	スーパーカブ 110 タイモデル (MLHJA56)
	GT125 (JA55・JA65)
	レブル 1100/レブル 1100T (SC83)

- ・この度は、弊社製品をお買い上げ頂きまして有り難うございます。
- ・使用の際には下記事項を遵守頂ますようお願い致します。取り付け前には、必ずキット内容をお確かめ下さい。
- ・万一お気付きの点がございましたら、お買い上げ頂いた販売店にご相談下さい。

◎イラスト、写真などの記載内容が本パーツと異なる場合があります。予めご了承下さい。

☆ご使用前に必ずお読み下さい☆

- ◎取扱説明書に書かれている指示を無視した使用により事故や損害が発生した場合、弊社は賠償の責を一切負いかねます。
- ◎当製品を取り付け使用し、当製品以外の部品に不具合が発生しても当製品以外の部品の保証は、どの様な事柄でも一切負いかねます。
- ◎当製品を加工等された場合は、保証の対象にはなりません。
- ◎他社製品との組み合わせのお問い合わせはご遠慮下さい。
- ◎当製品は、上記適応車種の車両専用用品です。他の車両には取り付け出来ませんのでご注意ください。
- ◎製品には、エッジや突起がある場合があります。必ず作業手袋を着用し作業を行って下さい。
(説明書内で作業手袋未着用の写真がある場合でも、作業時は作業手袋等を着用して下さい。)
- ◎アルマイト製品は経年変化により、色褪せ等発生する場合があります。予めご了承下さい。

～特徴～

- 2ピース構造の立体的なデザインにより、ハンドルエンドをスタイリッシュにドレスアップ出来る、ボルトオン装着可能なアクセサリーバーエンドです。

注意 この表示を無視した取り扱いをすると、人が傷害を負う可能性が想定される内容及び物的損害が想定される内容を示しています。

- 作業等を行う際は、必ず冷間時(エンジン及びマフラーが冷えている時)に行ってください。(火傷の原因となります。)
- 作業を行う際は、その作業に適した工具を用意して行って下さい。(部品の破損、ケガの原因となります。)
- 規定トルクは、必ずトルクレンチを使用し、確実に作業を行ってください。
(ボルト及びナットの破損、脱落の原因となります。)
- 製品及びフレームには、エッジや突起がある場合があります。作業時は、作業手袋等を着用し手を保護して作業を行ってください。(ケガの原因となります。)
- 走行前は、必ず各部を点検し、ネジ部等の緩みが無いかを確認し緩みがあれば規定トルクで確実に増し締めを行ってください。(部品の脱落の原因となります。)

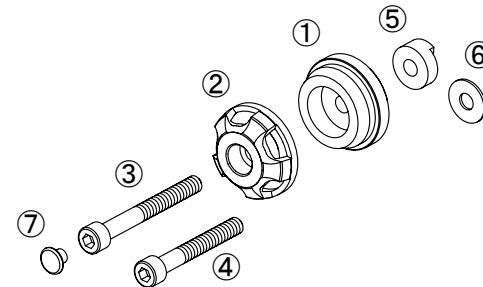
警告 この表示を無視した取り扱いをすると人が死亡、重傷を負う可能性が想定される内容を示しています。

- 作業を行う際は、水平な場所で車両を安定させ安全に作業を行ってください。
(作業中に車両が倒れてケガをする恐れがあります。)
- 点検、整備は、取扱説明書又は、サービスマニュアル等の点検方法、要領を守り、正しく行って下さい。
(不適当な点検整備は、事故につながる恐れがあります。)
- 点検、整備等を行った際、損傷部品が見つければ、その部品を再使用する事は避け損傷部品の交換を行ってください。
(事故につながる恐れがあります。)
- 製品梱包のビニール袋は、幼児の手の届かない所に保管するか、廃棄処分して下さい。
(幼児がかぶったりすると、窒息の恐れがあります。)

株式会社 スペシャルパーツ 武川 〒584-0069 大阪府富田田市錦織東3-5-16
TEL:0721-25-1357 FAX:0721-24-5059 URL http://www.takegawa.co.jp

- ◎性能アップ、デザイン変更、コストアップ等で製品及び価格は予告無く変更されます。予めご了承下さい。
- ◎クレームについては、材料及び加工に欠陥があると認められた製品に対してのみ、お買い上げ後1ヶ月以内を限度として、修理又は交換させて頂きます。但し、正しい取り付けや、使用方法など守られていない場合は、この限りではありません。修理又は交換等にかかる一切の費用は対象となりません。
- ◎なお、レース等でご使用の場合はいかなる場合もクレームは一切お受け致しません。予めご了承下さい。
- ◎この取扱説明書は、当製品を破棄されるまで保管下さいますようお願い致します。

製品内容



番号	部品名	個数	リペア品番
1	バーエンド	2	
2	バーエンドカバー	2	06-01-0396 (シルバー :2ケ)
			06-01-0397 (ブラック :2ケ)
			06-01-0398 (レッド :2ケ)
			06-01-0399 (ゴールド :2ケ)
3	ソケットキャップスクリュー 6x40	2	00-00-0725 (5ケ入り)
4	ソケットキャップスクリュー 6x35	2	00-00-0724 (5ケ入り)
5	カラー	2	00-00-0698 (2ケ入り)
6	ブレーンワッシャ 6mm	2	00-00-0546 (6ケ入り)
7	ボルトキャップ 6mm	2	00-00-2429 (6ケ入り)

※リペアパーツは必ずリペア品番にてご発注下さい。
品番発注でない場合、受注出来ない場合があります。予めご了承下さい。
尚、単品出荷出来ない部品もありますので、その場合はセット品番にてご注文下さいませようお願い致します。
尚、不明な点がございましたらお買い求め販売店にお問い合わせ下さい。
※リペアパーツはキット内容と若干、形状等異なる場合があります。
使用につきましては問題ございません。予めご了承下さい。

■取り付け要領 ※特に記載の無い細部の取り付け方や規定トルクにつきましては、純正サービスマニュアルを参照して下さい。

- 水平で安全な場所で、センタースタンドなどを用い車両を安定させます。
- 純正のスクリューを緩め、ハンドルウエイトを取り外します。
- ③ソケットキャップスクリューに6x40 ②バーエンドカバー、①バーエンド、⑥ブレーンワッシャ 6mm、⑤カラーの順に通します。
スーパーカブ C125 の場合は、④ソケットキャップスクリュー 6x35 を使用します。
※ AA04・AA09・JA07・JA55・JA48・JA58・JA71 の場合は、⑥ブレーンワッシャ 6mm は不要です。
但し、ハンドルエンド部の個体差により、グリップと①バーエンドのクリアランスが少ない場合は、⑥ブレーンワッシャ 6mm を使用し調整して下さい。

- ③、④ソケットキャップスクリューにネジロック剤を塗布し、ハンドルエンドに取り付けます。
※ネジロック剤は別途ご用意下さい。
推奨：ロックタイト 243 相当品

注意 必ず規定トルクを守る事。
ソケットキャップスクリュー
トルク：9N・m (0.9kgf・m)

- ③、④ソケットキャップスクリューの頂部に⑦ボルトキャップ 6mm を取り付けます。
※ボルトキャップの固定には、ボンド (KONISHI 社製 G17 相当品) を適量塗布して固定して下さい。
また、ボルトキャップが入り難い場合は、ボルトキャップを痛めないように押し込み装着して下さい。

警告 スロットル側のバーエンドを取り付ける際には、必ずグリップラバーとの間にクリアランスを設けた位置にバーエンドを取り付けて下さい。
グリップラバーと干渉している場合、スロットルの操作に支障を来します。

◎この取扱説明書は弊社ホームページに PDF データーでアップしております。
印刷では表記が読みにくい等ございましたら弊社ホームページにてダウンロードしご確認ください。

