
Engine Complete

PARTS LIST

spec. + R with Twin Spark + R

パーツリストのご使用について

補修部品のご注文の資料としてお使い下さい。

部品注文は部品番号にてご注文下さい。（部品番号以外での注文はお断りしております。）

このパーツリストはオプション選択のパーツも記載しております。注文間違いの無い様、ご使用のタイプを確認の上ご注文下さい。

部品は変更される可能性があります。使用部品は、エンジン打刻号機にて管理しております。部品番号が複数ある場合エンジン号機のNoの初号機、終号機を確認の上、部品番号でご注文下さい。

部品は、単品出荷出来ない部品がございます。単品出荷出来ない部品はセットにての部品番号になります。予めご了承下さい。

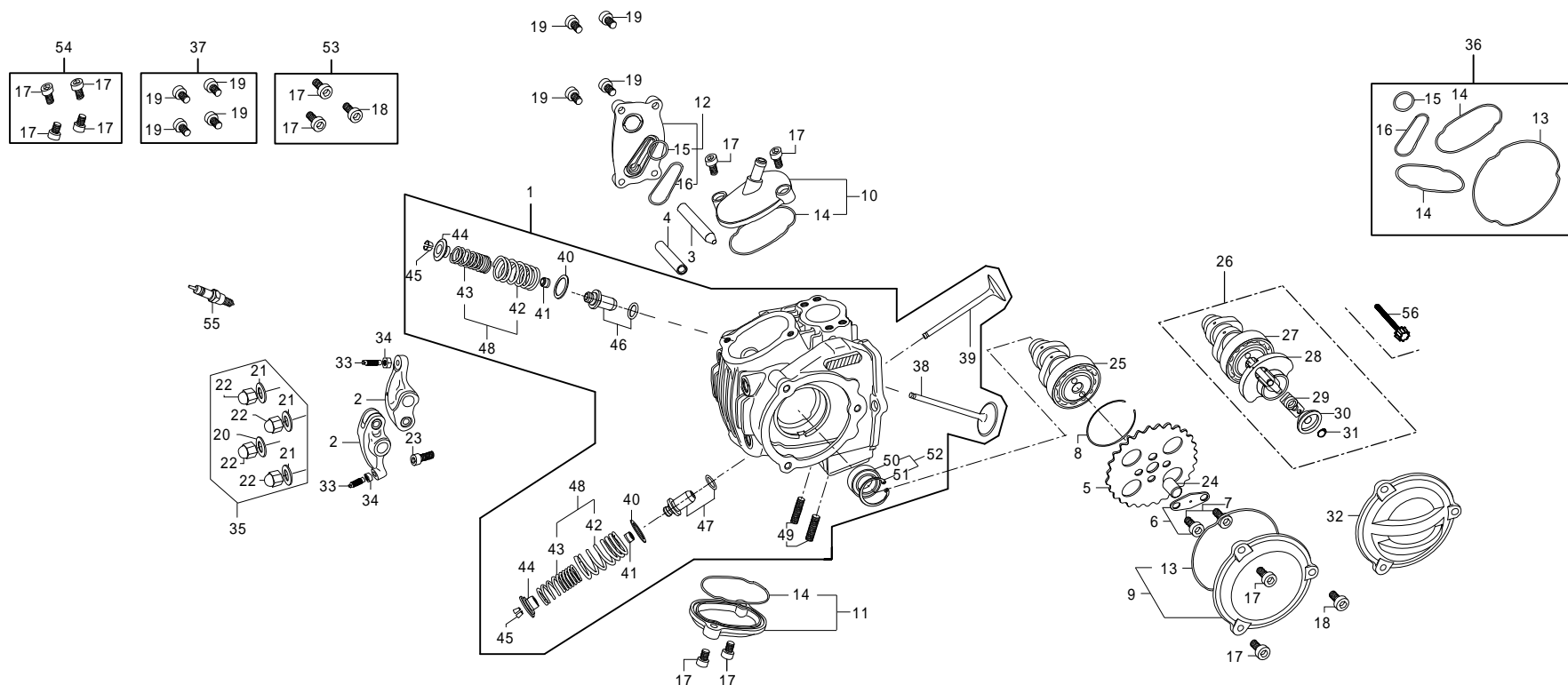
部品ご注文は、お買い求め頂いたスペシャルパーツ武川販売店でご注文下さい。

目次

シリンダーヘッド / カムシャフト	・ ・ ・ ・ ・ P2 -P10
シリンダー / ピストン / クランクシャフト	・ ・ ・ ・ P11-P12
R . クランクケースカバー	・ ・ ・ ・ ・ P13-P16
クラッチ	・ ・ ・ ・ ・ P17-P20
クランクケース / オイルポンプ	・ ・ ・ ・ ・ P21
テンショナー / カムチェーン	・ ・ ・ ・ ・ P22
トランスミッション	・ ・ ・ ・ ・ P23-P30
キックスタータースピンドル	・ ・ ・ ・ ・ P31
シフトドラム / シフトフォーク	・ ・ ・ ・ ・ P32-P37
ジェネレーターカバー	・ ・ ・ ・ ・ P38
イグニッションコイル	・ ・ ・ ・ ・ P39
インレットパイプ	・ ・ ・ ・ ・ P40

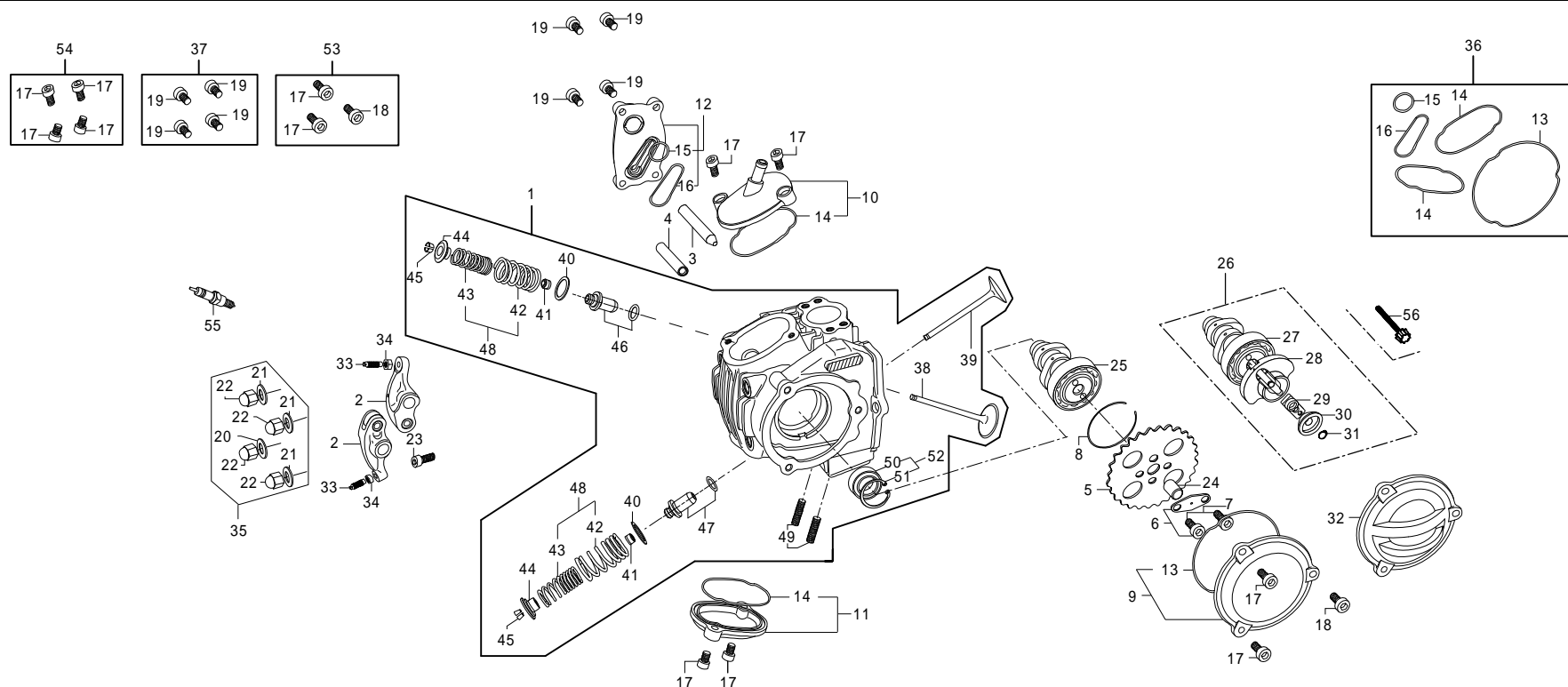
- ・ マークはオプション部品を示しています。
- ・ 使用個数はその部品の使用数を示しています。
- ・ 部品入数は表記の部品番号の部品の構成数を示しています。
例（部品入数が2となっている場合は、その部品番号で発注すると2個入りになります。2SETとなっている場合は、図の表記のセットが2セット入りとなります。）
- ・ 部品番号表記が無い部品は出荷出来ない部品を示しています。

シリンダーヘッド / カムシャフト (+R)



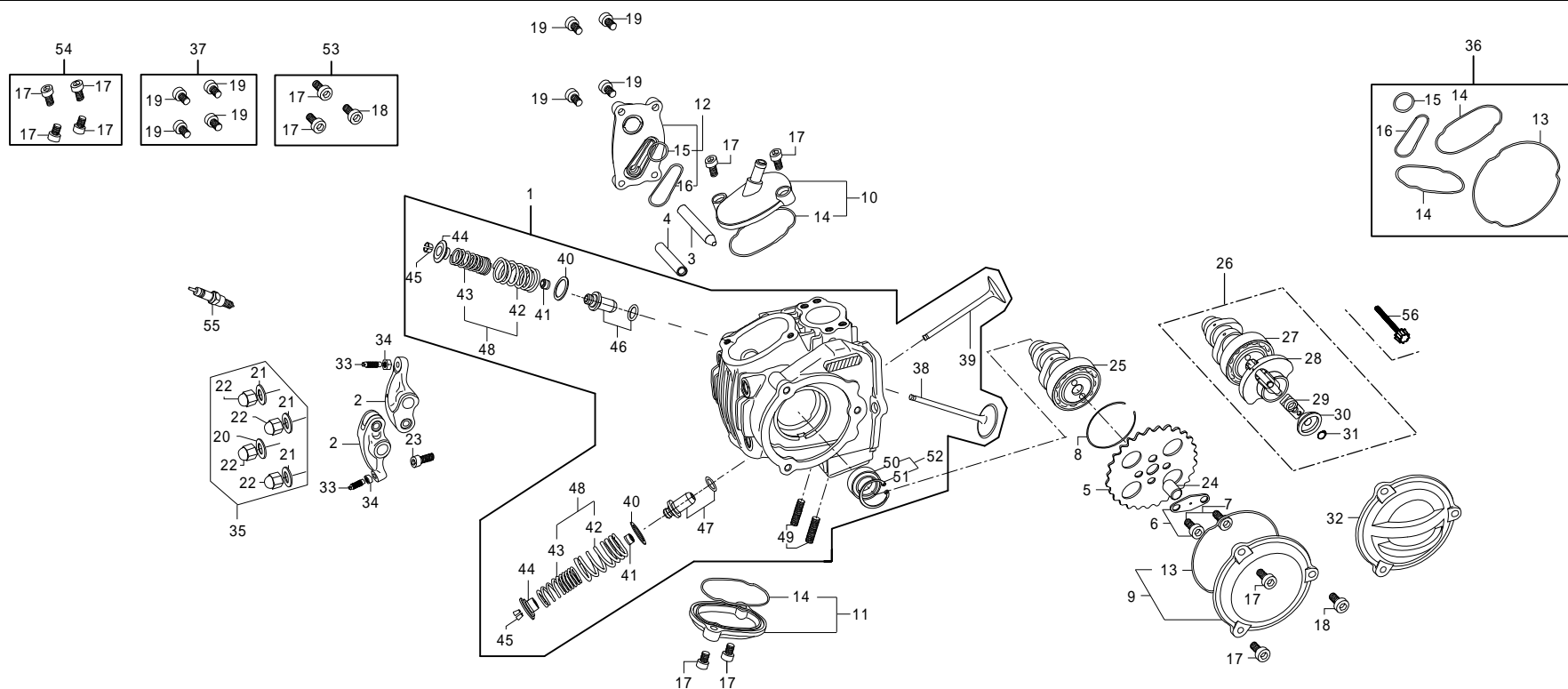
番号	部品番号	部品名	使用個数	部品入数	タイプ	初号機	終号機
1	SP/H-4SM-T000	シリンダーヘッドサブASSY	1	1			
2	14431-SPH-T00	ロッカーアームCOMP	2	1			
3	14451-4SM-T00	ロッカーアームシャフトIN	1	1			
4	000-03-113	ロッカーアームシャフトEX	1	1			
5	000-08-003	カムスプロケット	1	1			
6	000-03-063	カムギヤワッシャ	1	1SET			4SM-10198
7	000-08-011	ソケットキャップスクリューM5X12	2	4			
8	000-08-010	カムシャフトサークリップ	1	3			
9	000-03-126	左サイドカバー	1	1SET		4SM-10001	4SM-10198
10	000-03-069	ブリーザーキャップ	1	1SET			
11	000-03-070	インスペクションキャップ	1	1SET			
12	000-03-127	右サイドカバー	1	1SET			
13	000-13-071	左サイドカバーO-リング	1	5			
14	000-13-061	インスペクションキャップO-リング	1	2			
15	09-071-039	O-リング S-15	1	4			
16	000-13-072	右サイドカバーO-リング	1	5			
17	000-03-059	ソケットキャップスクリューM5X15	6	4			
18		ソケットキャップスクリューM5X10	1				
19	000-03-060	ソケットキャップスクリューM5X12	4	4			

シリンダーヘッド / カムシャフト (+R)



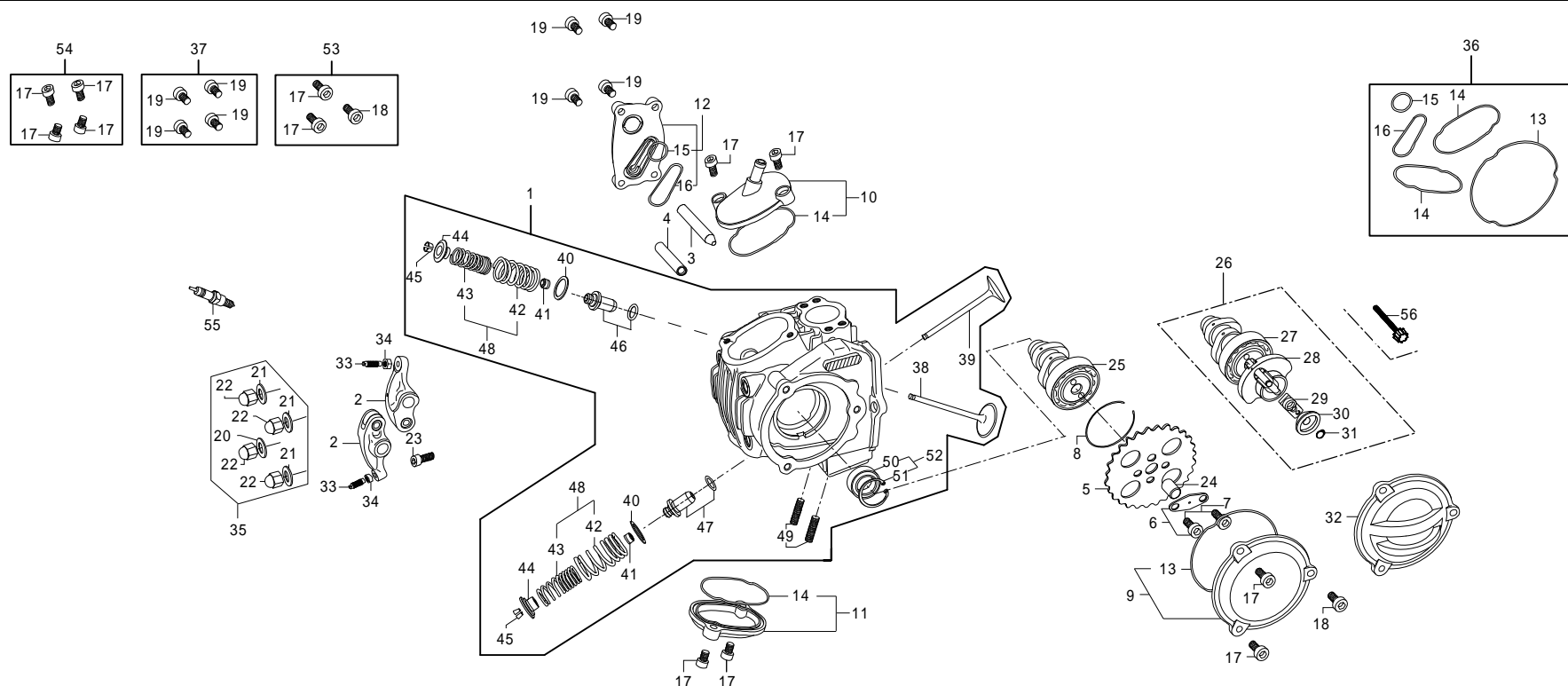
番号	部品番号	部品名	使用個数	部品入数	タイプ	初号機	終号機
20		銅シーリングワッシャ	1				
21		シーリングワッシャ	3				
22		キャップナットM7	4				
23	BW-00-0008	ソケットキャップスクリュー-M6X18	1	4			
24	000-03-092	ノックピン 8X12	1	3			
25	01-08-0012	カムシャフトS-12	1	1	S-12 (オプション) STD		4SM-10198
	01-08-0015	カムシャフトS-15	1	1	S-15 (オプション) STD		
	01-08-0020	カムシャフトS-20	1	1	S-20 (オプション) STD		
	01-08-0025	カムシャフトS-25	1	1	S-25 (オプション) STD		4SM-10198
	01-08-0030	カムシャフトS-30	1	1	S-30 (オプション) STD		
	01-08-0035	カムシャフトS-35	1	1	S-35 (オプション) STD		
26	01-08-0101	カムシャフトキットS-12D		1SET			
	01-08-0102	カムシャフトキットS-15D		1SET			
	01-08-0103	カムシャフトキットS-20D		1SET			
	01-08-0104	カムシャフトキットS-25D		1SET			
	01-08-0105	カムシャフトキットS-30D		1SET			
	01-08-0106	カムシャフトキットS-35D		1SET			
27	14100-2SM-T00	カムシャフトS-12D	1	1	S-12D (CRF標準)	4SM-10204	
	14100-2SM-T10	カムシャフトS-15D	1	1	S-15D (オプション)		

シリンダーヘッド / カムシャフト (+R)



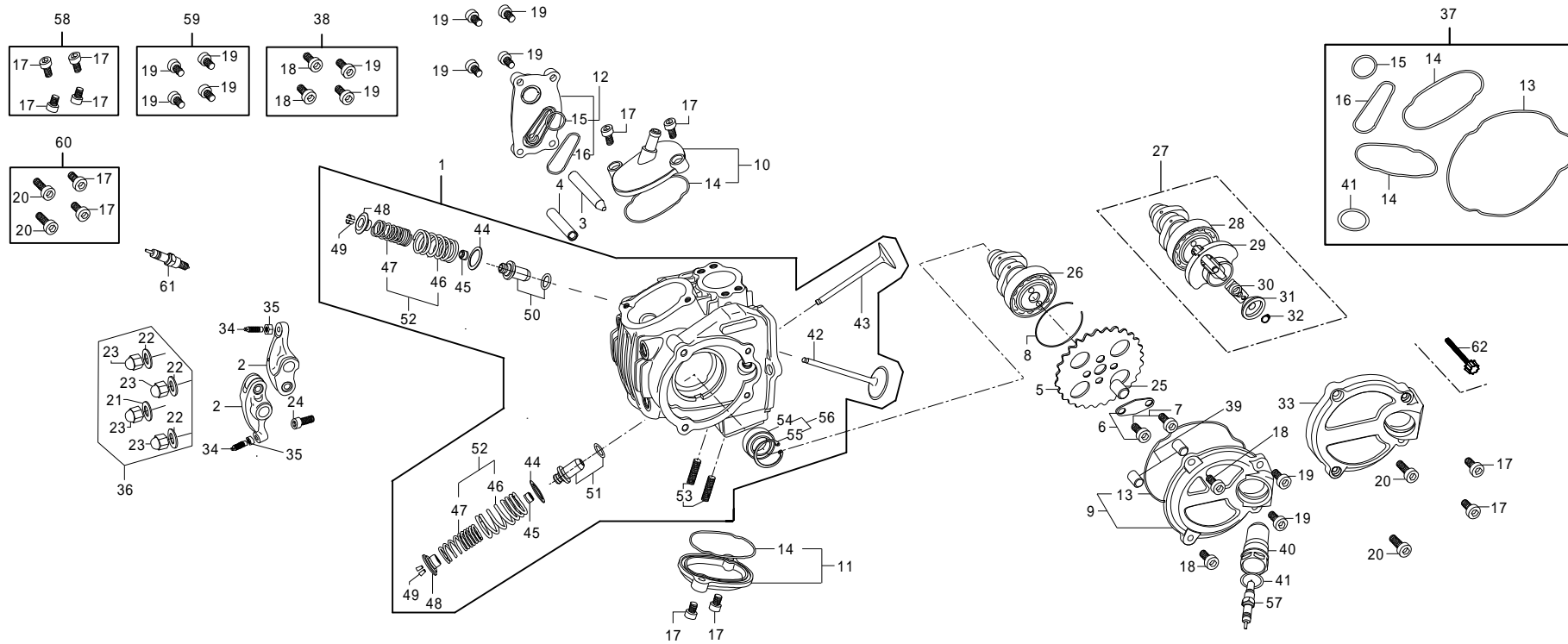
番号	部品番号	部品名	使用個数	部品入数	タイプ	初号機	終号機
27	14100-2SM-T20	カムシャフトS-20D	1	1	S-20D (ｽﾀﾝﾀﾞｰ)	4SM-10204	
	14100-2SM-T30	カムシャフトS-25D	1	1	S-25D (モンキー標準)		
	14100-2SM-T40	カムシャフトS-30D	1	1	S-30D (ｽﾀﾝﾀﾞｰ)		
	14100-2SM-T60	カムシャフトS-35D	1	1	S-35D (ｽﾀﾝﾀﾞｰ)		
	14103-SPH-T10	ウエイト	1	1			
28	14103-SPH-T10	ウエイト	1	1		4SM-10204	
29	14106-SPH-T00	カムスプロケットワッシャ	1	1		4SM-10204	
30	14104-KL3-T00	プレート	1	1		4SM-10204	
31	000-03-139	スナップリング 6mm	1	5		4SM-10204	
32	11134-SPH-T10	L.シリンダーヘッドサイドカバー	1	1		4SM-10204	
33	000-03-114	タペットアジャスティングスクリュー	2	1			
34	000-03-115	タペットアジャスティングナット	2	1			
35	01-000-0036	ヘッドナット&シーリングワッシャセット		1SET			
36	01-13-8002	O-リングSET		3SET			
37	000-03-060	右サイドカバースクリューセット		1SET			
38	14711-4SM-T01	インテイクバルブ	1	1			
39	14721-4SM-T01	エキゾーストバルブ	1	1			
40	000-03-055	バルブスプリングアウターシート	2	2			
41	000-03-064	バルブシステムシール	2	2			
42		バルブスプリングアウター	2				

シリンダーヘッド / カムシャフト (+R)



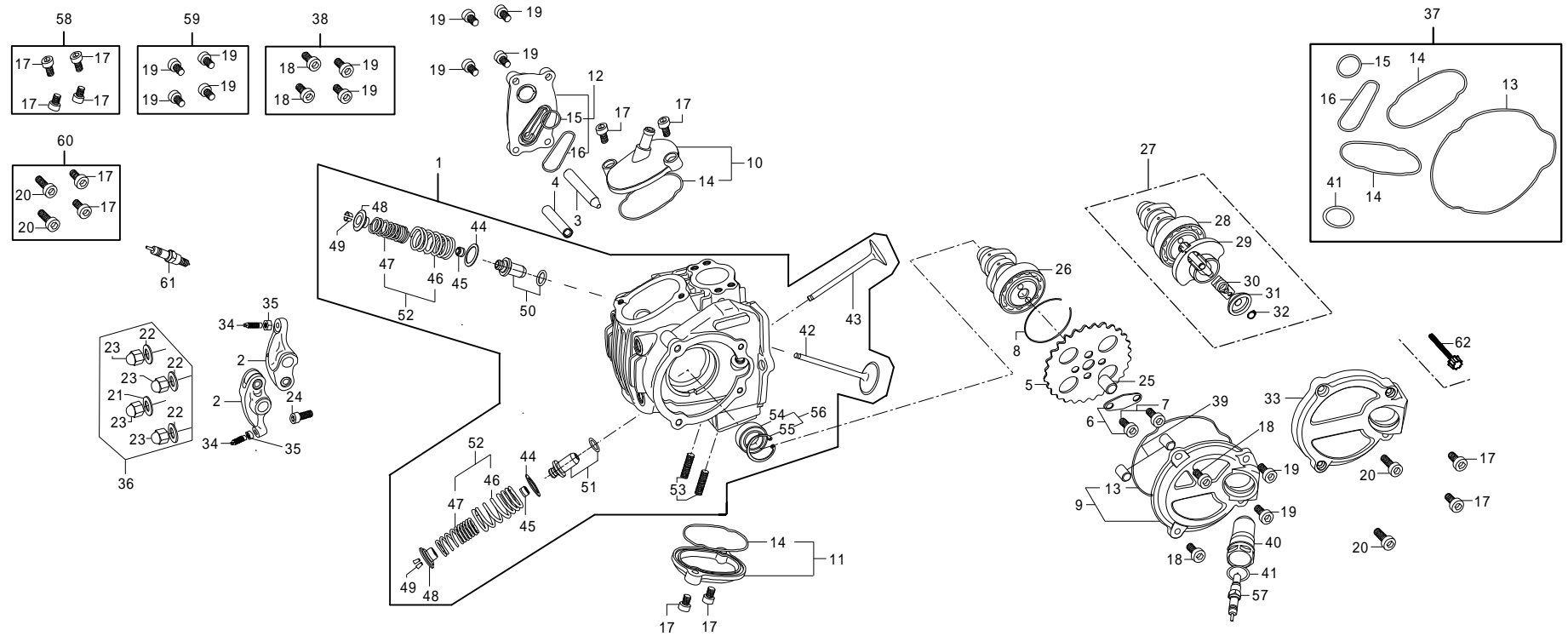
番号	部品番号	部品名	使用個数	部品入数	タイプ	初号機	終号機
43		バルブスプリングインター	2				
44	01-12-084	バルブスプリングリテーナー	2	2			
45	000-03-056	バルブコッター	4	4			
46	000-03-098	O/SバルブガイドセットIN	1	1SET			
47	000-03-099	O/SバルブガイドセットEX	1	1SET			
48	01-12-0101	バルブスプリングセット		1SET			
49	000-03-057	スタットボルト6X32	2	2			
50	NTN-6902Z	ラジアルボールベアリング	1	1			
51	000-13-090	C型リング	1	3			
52	01-000-0058	ラジアルボールベアリング & C型リング		1SET			
53	000-03-060	左サイドカバースクリューセット	1SET	1SET			
54	000-03-059	インスペクションキャップスクリューセット	1SET	1SET			
55	NGK-CR8HSA	スパークプラグ	1	1			
56	000-03-140	ツマミネジ 3X28	1	1		4SM-10204	

シリンダーヘッド / カムシャフト (Twin Spark)



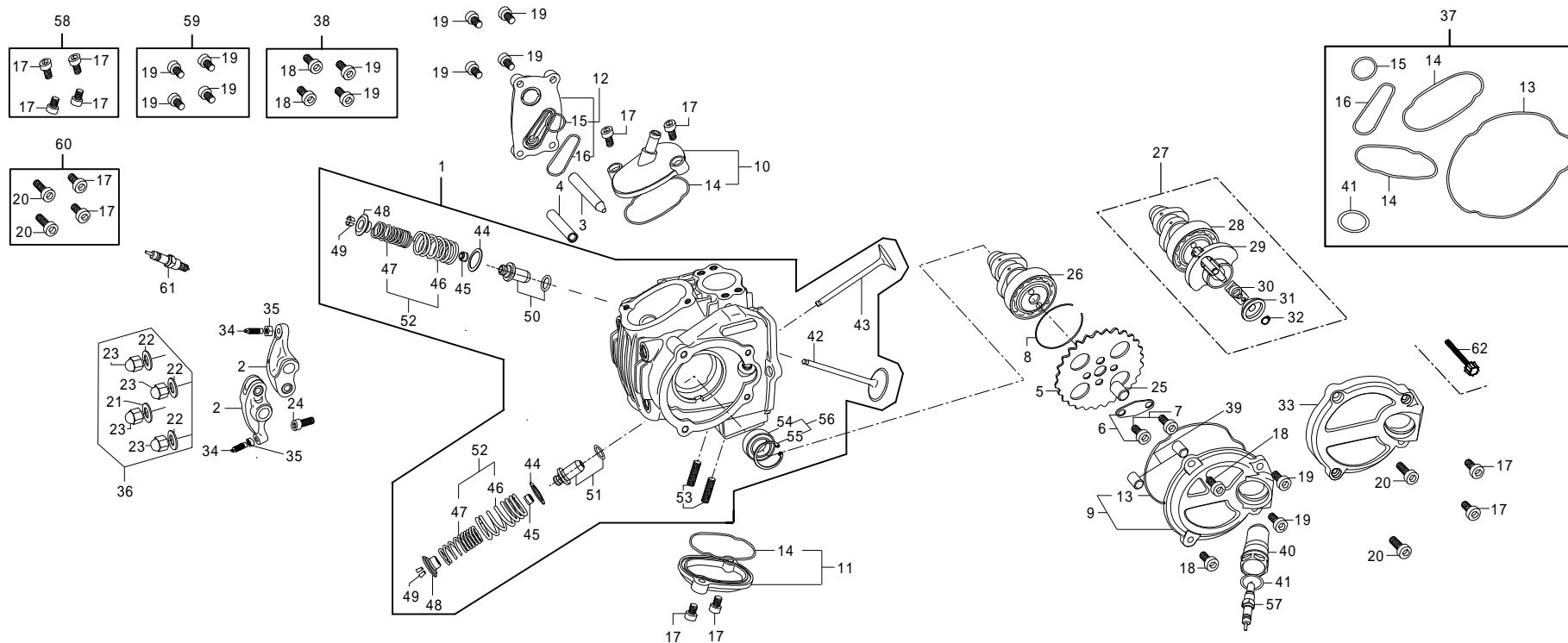
番号	部品番号	部品名	使用個数	部品入数	タイプ	初号機	終号機
1	SP/H-4SM-T100	シリンダーヘッドサブASSY	1	1	ツインスパーク		
2	14431-SPH-T00	ロッカーアームCOMP	2	1			
3	14451-4SM-T00	ロッカーアームシャフトIN	1	1			
4	000-03-113	ロッカーアームシャフトEX	1	1			
5	000-08-003	カムスプロケット	1	1			
6	000-03-063	カムギヤワッシャ	1	1SET			
7	000-08-011	ソケットキャップスクリューM5X12	2	4			
8	000-08-010	カムシャフトサークリップ	1	3			
9	000-03-128	左サイドカバー	1	1SET			
10	000-03-069	プリーザーキャップ	1	1SET			
11	000-03-070	インスペクションキャップ	1	1SET			
12	000-03-127	右サイドカバー	1	1SET			
13	12396-SPH-T00	左サイドカバーO-リング	1	1			
14	000-13-061	インスペクションキャップO-リング	1	2			
15	09-071-039	O-リング S-15	1	4			
16	000-13-072	右サイドカバーO-リング	1	5			
17	000-03-059	ソケットキャップスクリューM5X15	4	4			
		ソケットキャップスクリューM5X15	6	4			
18		ソケットキャップスクリューM5X20	2			4SM-10204	4SM-10198

シリンダーヘッド / カムシャフト (Twin Spark)



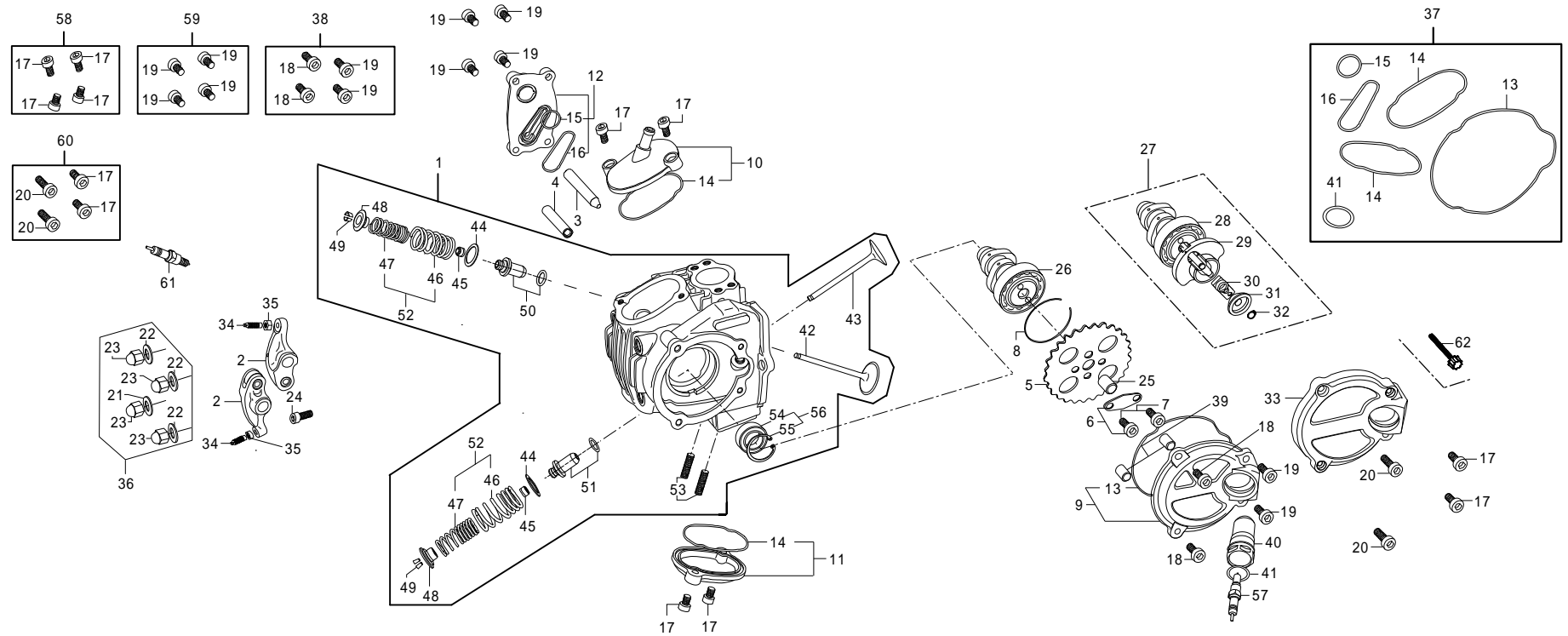
番号	部品番号	部品名	使用個数	部品入数	タイプ	初号機	終号機
19	000-03-060	ソケットキャップスクリュー-M5X12	6	4			4SM-10204
		ソケットキャップスクリュー-M5X12	4	4			
20	BW-00-0049	ソケットキャップスクリュー-M5X22	2	4		4SM-10204	
21		銅シーリングワッシャ	1				
22		シーリングワッシャ	3				
23		キャップナットM7	4				
24	BW-00-0008	ソケットキャップスクリュー-M6X18	1	4			
25	000-03-092	ロックピン 8X12	1	3			
26	01-08-0012	カムシャフトS-12	1	1	S-12 (オプション)		
	01-08-0015	カムシャフトS-15	1	1	S-15 (オプション)		
	01-08-0020	カムシャフトS-20	1	1	S-20 (オプション)		
	01-08-0025	カムシャフトS-25	1	1	S-25 (オプション)		
	01-08-0030	カムシャフトS-30	1	1	S-30 (オプション)		4SM-10198
	01-08-0035	カムシャフトS-35	1	1	S-35 (オプション)		
27	01-08-0101	カムシャフトキットS-12D		1SET			
	01-08-0102	カムシャフトキットS-15D		1SET			
	01-08-0103	カムシャフトキットS-20D		1SET			
	01-08-0104	カムシャフトキットS-25D		1SET			
	01-08-0105	カムシャフトキットS-30D		1SET			

シリンダーヘッド / カムシャフト (Twin Spark)



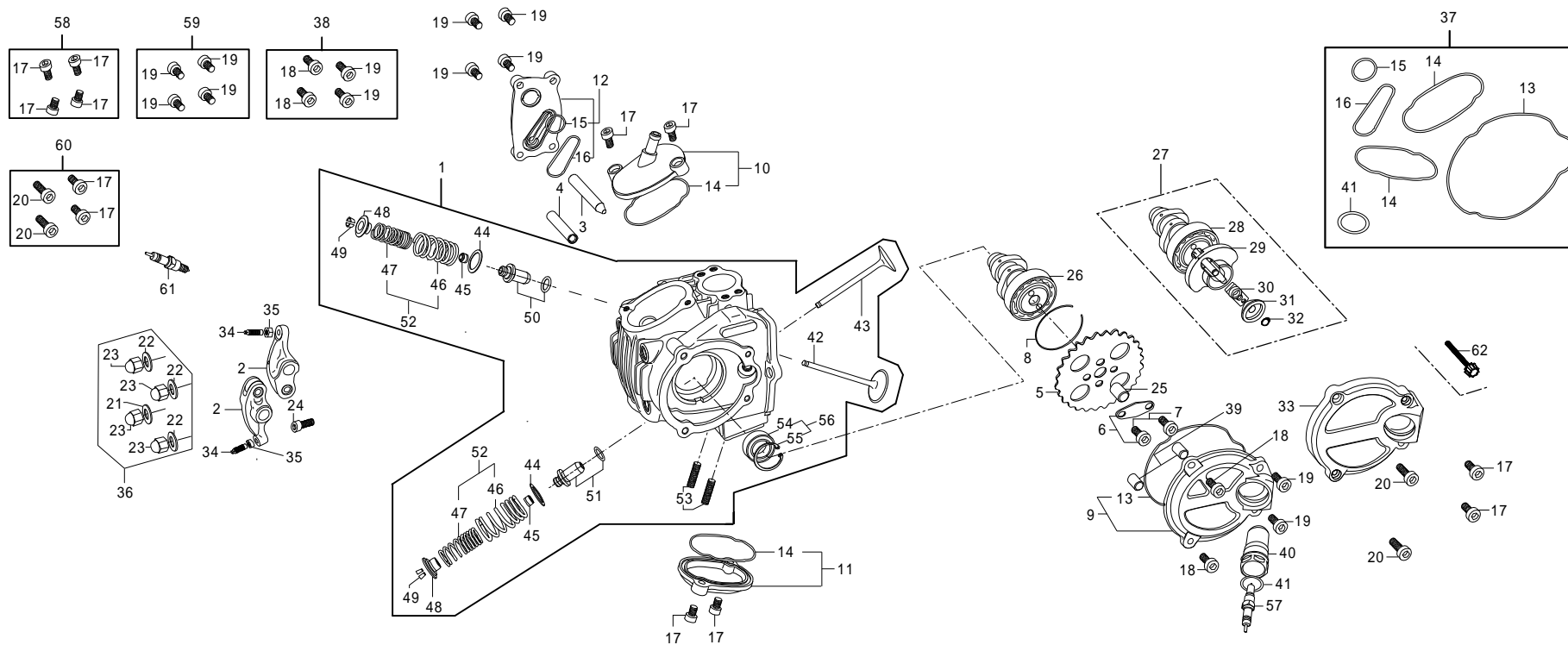
番号	部品番号	部品名	使用個数	部品入数	タイプ	初号機	終号機
27	01-08-0106	カムシャフトキット S-35D		1SET			
28	14100-2SM-T00	カムシャフト S-12D	1	1	S-12D (CRF標準)	4SM-10204	
	14100-2SM-T10	カムシャフト S-15D	1	1	S-15D (オプション)		
	14100-2SM-T20	カムシャフト S-20D	1	1	S-20D (オプション)		
	14100-2SM-T30	カムシャフト S-25D	1	1	S-25D (モンキー標準)	4SM-10204	
	14100-2SM-T40	カムシャフト S-30D	1	1	S-30D (オプション)		
	14100-2SM-T60	カムシャフト S-35D	1	1	S-35D (オプション)		
29	14103-SPH-T10	ウエイト	1	1		4SM-10204	
30	14106-SPH-T00	カムスプロケットワッシャ	1	1		4SM-10204	
31	14104-KL3-T00	プレート	1	1		4SM-10204	
32	000-03-139	スナップリング 6mm	1	5		4SM-10204	
33	12341-SPH-T11	L.シリンダーヘッドサイドカバー	1	1		4SM-10204	
34	000-03-114	タペットアジャスティングスクリュー	2	1			
35	000-03-115	タペットアジャスティングナット	2	1			
36	01-000-0036	ヘッドナット&シーリングワッシャセット		1SET			
37	01-13-8004	O-リングセット		3SET			
38	000-03-094	左サイドカバースクリューセット		1SET			
39	000-03-095	ノックピン 7X10	2	2			
40	12351-SPH-T00	スパークプラグスリーブ	1	1			

シリンダーヘッド / カムシャフト (Twin Spark)



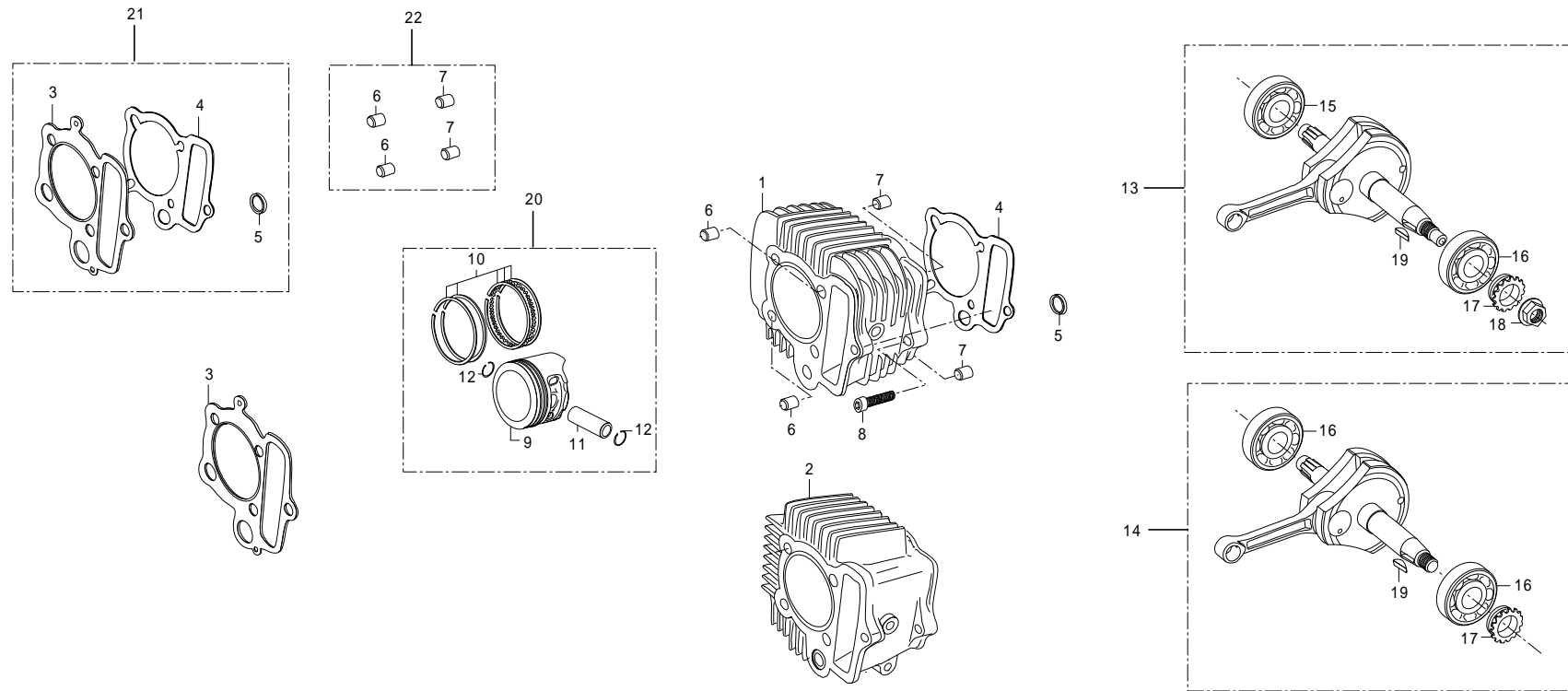
番号	部品番号	部品名	使用個数	部品入数	タイプ	初号機	終号機
41	000-03-075	プラグスリーブO-リング	1	3			
42	14711-4SM-T01	インテイクバルブ	1	1			
43	14721-4SM-T01	エキゾーストバルブ	1	1			
44	000-03-055	バルブスプリングアウターシート	2	2			
45	000-03-064	バルブステムシール	2	2			
46		バルブスプリングアウター	2				
47		バルブスプリングインナー	2				
48	01-12-084	バルブスプリングリテーナー	2	2			
49	000-03-056	バルブコッター	4	4			
50	000-03-098	O/SバルブガイドセットIN		1SET			
51	000-03-099	O/SバルブガイドセットEX		1SET			
52	01-12-0101	バルブスプリングセット		1SET			
53	000-03-057	スタットボルト6X32	2	2			
54	NTN-6902Z	ラジアルボールベアリング	1	1			
55	000-13-090	C型リング	1	3SET			
56	01-000-0058	ラジアルボールベアリング & C型リング		1SET			
57	NGK-ER8EH	スパークプラグ	1	1			
58	000-03-059	インスペクションキャップスクリューセット	1SET	1SET			
59	000-03-060	右サイドカバー スクリューセット		1SET			

シリンダーヘッド / カムシャフト (Twin Spark)



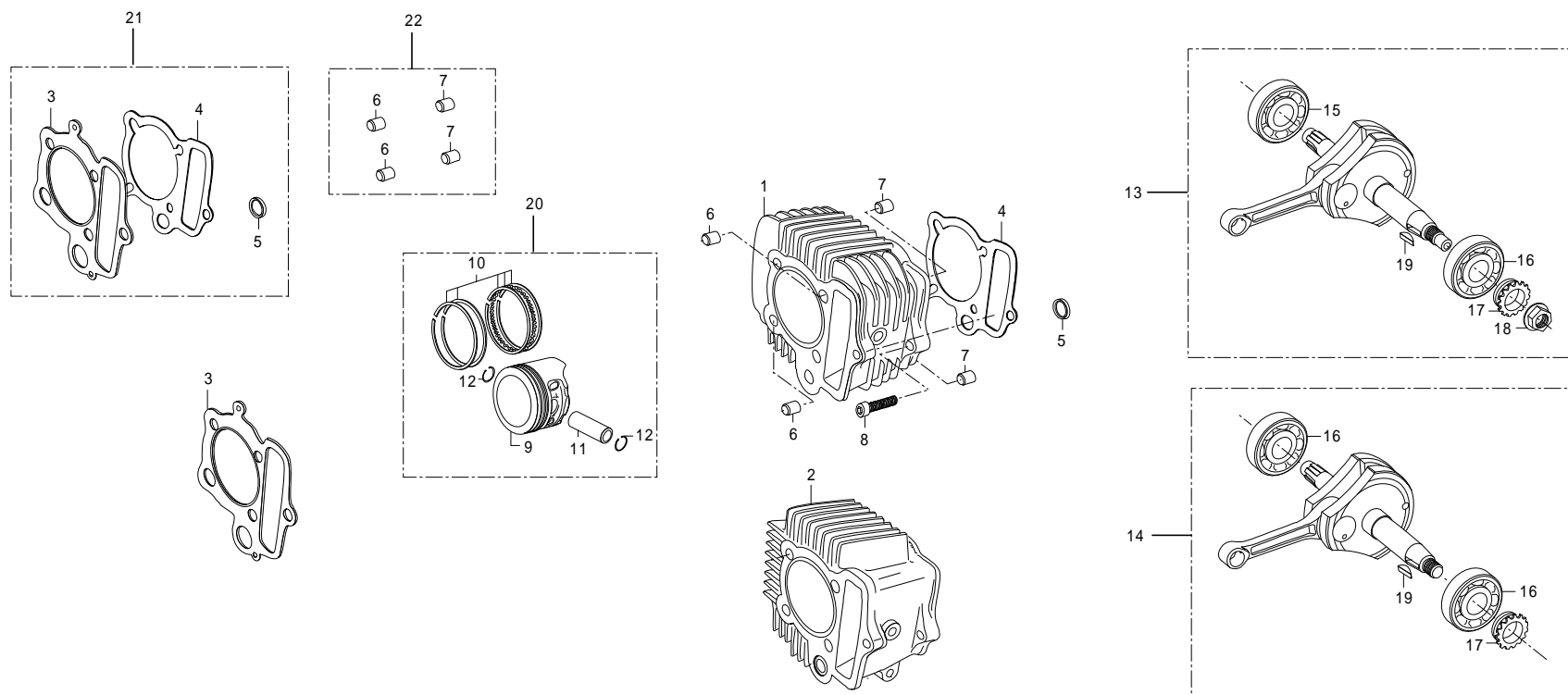
番号	部品番号	部品名	使用個数	部品入数	タイプ	初号機	終号機
60	000-03-141	左サイドカバースクリューセット		1SET			
61	NGK-CR8HSA	スパークプラグ	1	1			
62	000-03-140	ツマミネジ 3X28	1	1		4SM-10204	

シリンダー / ピストン / クランクシャフト



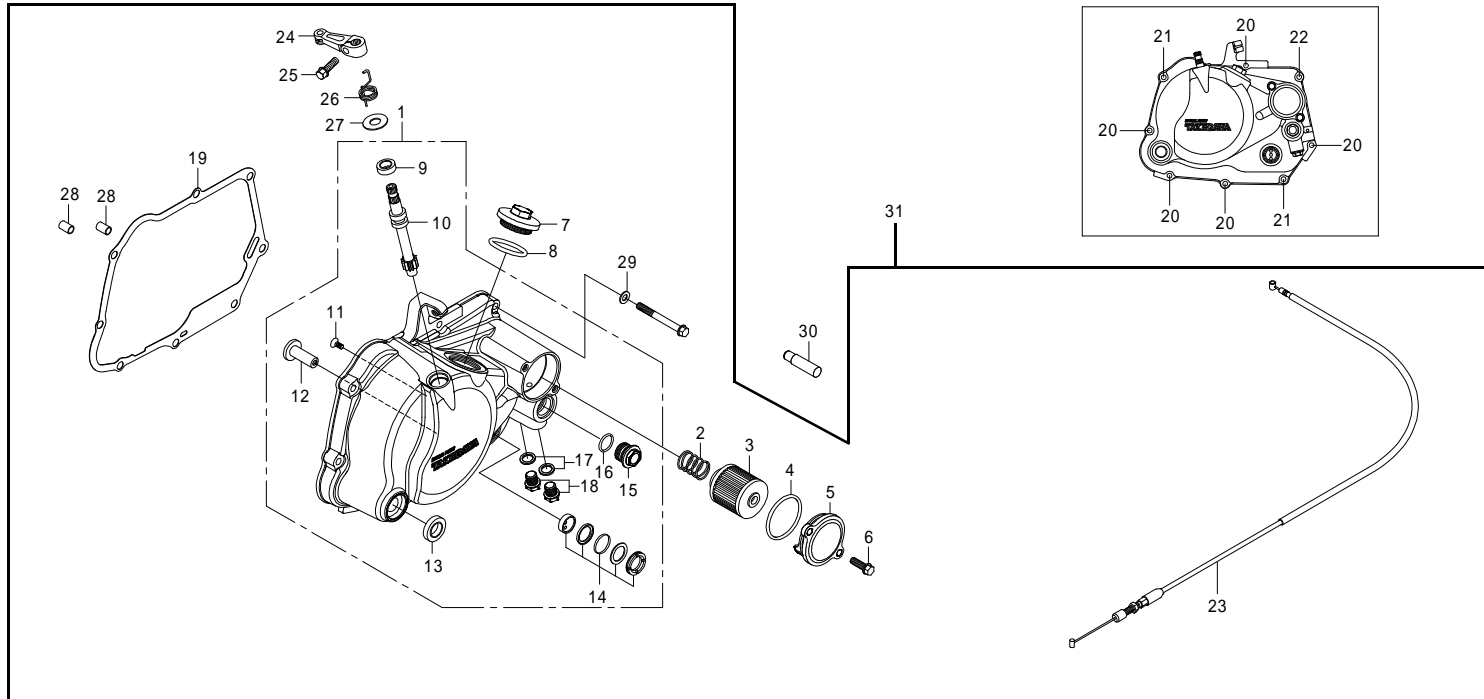
番号	部品番号	部品名	使用個数	部品入数	タイプ	初号機	終号機
1	12108-4VS-T00C	シリンダー 56	1	1	125cc 56		
	12109-4VL-T00C	シリンダー 57	1	1	138cc 57		
2	12109-4HL-T00C	シリンダー 57	1	1	138cc 57	4SM-10225 ~	4SM-10224
3	12251-P3V-T20	シリンダーヘッドガスケット	1	1	125cc 57		
	12251-P3V-T20-T0	シリンダーヘッドガスケット	1	1	138cc 58		
4	12191-4VP-T00	シリンダーガスケット	1	1			
5	000-13-018	ラバーパッキン (ブラック)	1	2			
6		ノックピン 8X14	2				
7		ノックピン 8X12	2				
8	BW-00-0015	ソケットキャップスクリュー M6X20	1	10			
9	13108-4SM-T00	ピストン 56	1	1	125cc 56 +R		
	13108-4SM-T10	ピストン 56 ツインスパーク	1	1	125cc 56 ツインスパーク		
	000-02-134	ピストン 57 (13X36 ピストンピン付)	1	1SET	138cc 57		4SM-10144
	13109-4SM-T20	ピストン 57	1	1	138cc 57	4SM-10155 ~	
10	01-15-020	ピストンリングセット (1st,2nd,Oil)	1	1SET	125cc 56		
	01-15-017	ピストンリングセット (1st,2nd,Oil)	1	1SET	138cc 57		
11	13111-GEF-T00	ピストンピン 13X36	1	1	125cc		
			1	1	138cc	4SM-10155 ~	
	13112-165-T01	ピストンピン 13X38.5	1	1	138cc		4SM-10144

シリンダー / ピストン / クランクシャフト



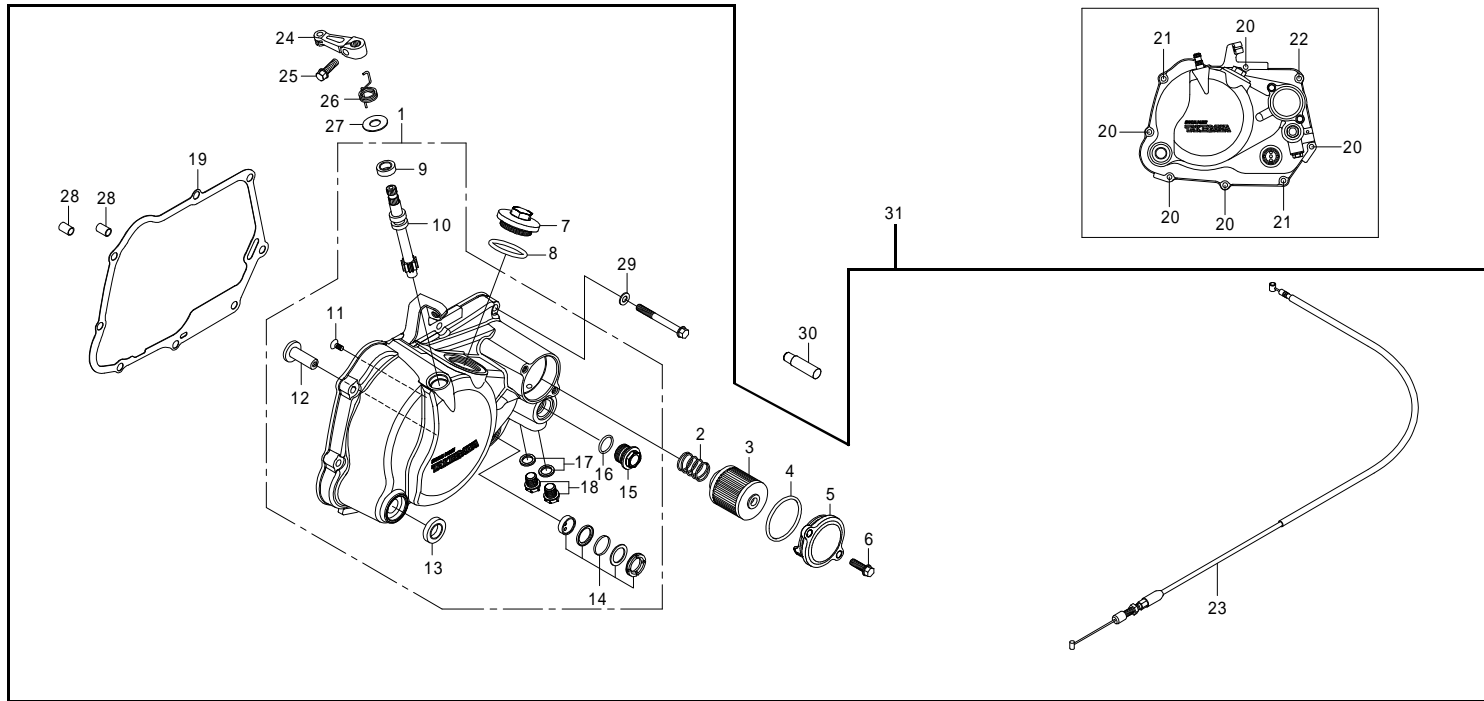
番号	部品番号	部品名	使用個数	部品入数	タイプ	初号機	終号機
12	000-02-120	ピストンピンサークリップ	2	6			
13	01-10-0071T	クランクシャフトCOMP 50mm(3B)	1	1	125cc 50mm 3点支持		
	01-10-0091T	クランクシャフトCOMP 54mm(3B)	1	1	138cc 54mm 3点支持		
14	01-10-0071	クランクシャフトCOMP 50mm(2B)	1	1	125cc 50mm 2点支持		
15	000-10-0010	ラジアルボールベアリング	1	1	3点支持		
16	000-10-0005	ラジアルボールベアリング	1	1			
			2	1	125cc 50mm 2点支持		
17	14311-035-T00	タイミングsprocket	1	1			
18	90000-120FN-1.25	フランジナット M12-P1.25	1	1	3点支持		
19	000-10-0007	ウッドラフキー	1	1			
20	01-02-8242	ピストンセット 56	———	1SET	125cc 56 +R		
	01-02-8243	ピストンセット 56 ツインスパーク	———	1SET	125cc 56 ツインスパーク		
	01-02-8245	ピストンセット 57	———	1SET	138cc 57		
21	000-13-078	ガスケットBセット 125cc	———	1SET	125cc 57		
	000-13-085	ガスケットBセット 138cc	———	1SET	138cc 58		
22	000-03-051	ロックピンセット	———	1SET			

R .クランクケースカバー (Wet-Type)



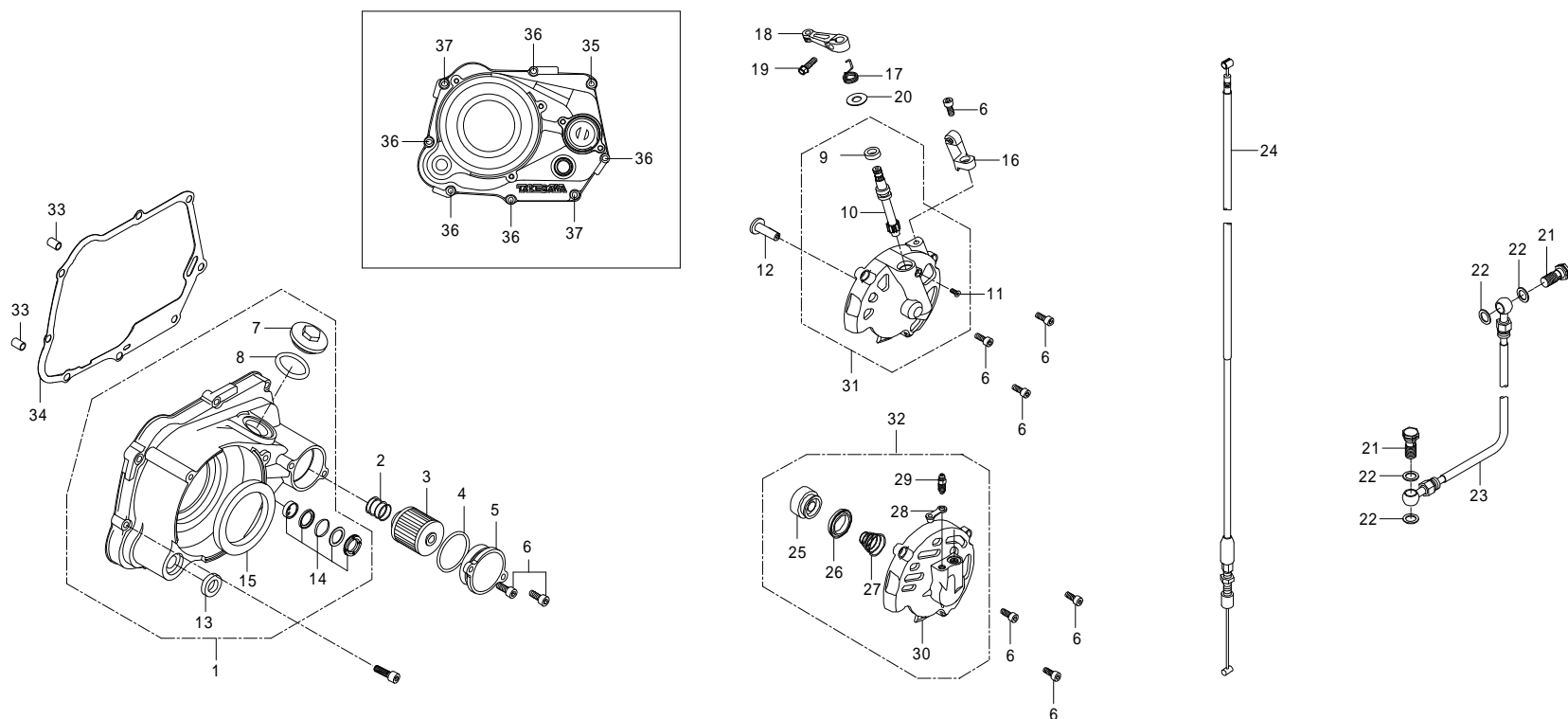
番号	部品番号	部品名	使用個数	部品入数	タイプ	初号機	終号機
1		R.クランクケースカバーCOMP	1		AL,BR,SI,B		
2	15413-181-T00	オイルフィルタースプリング	1	1			
3	21253-22	オイルフィルター	1	1			
4	21253-23	O-リング 40mm	1	1			
5	15412-GEF-T20	オイルフィルターカバー	1	1			
6	BW-00-0060	フランジボルト M6X16	1	6			
7	09-06-0121	ホールキャップ	1	1			
8	000-13-052	O-リング 30mm	1	1			
9	21253-45	オイルシール 10X17X5	1	1			
10	23261-28B-T00	クラッチレリーズピニオン	1	1			
11	BW-00-0006	フラットヘッドスクリュー M4X10	1	10			
12	21253-38	クラッチレリーズラック	1	1			
13	21253-43	オイルシール 13.5X24X5	1	1			
14	21253-42	オイルポットウインドーセット	1SET	1SET			
15	15411-GEF-T00	サーモスタットホールキャップ	1	1			
16	09-071-039	O-リング 15mm	1	4			
17	09-071-015	シーリングワッシャ	2	10			
18	000-13-020	オイルプラグボルト	2	1			
19	11394-GW8-T01	R.クランクケースガスケット	1	1			

R .クランクケースカバー (Wet-Type)



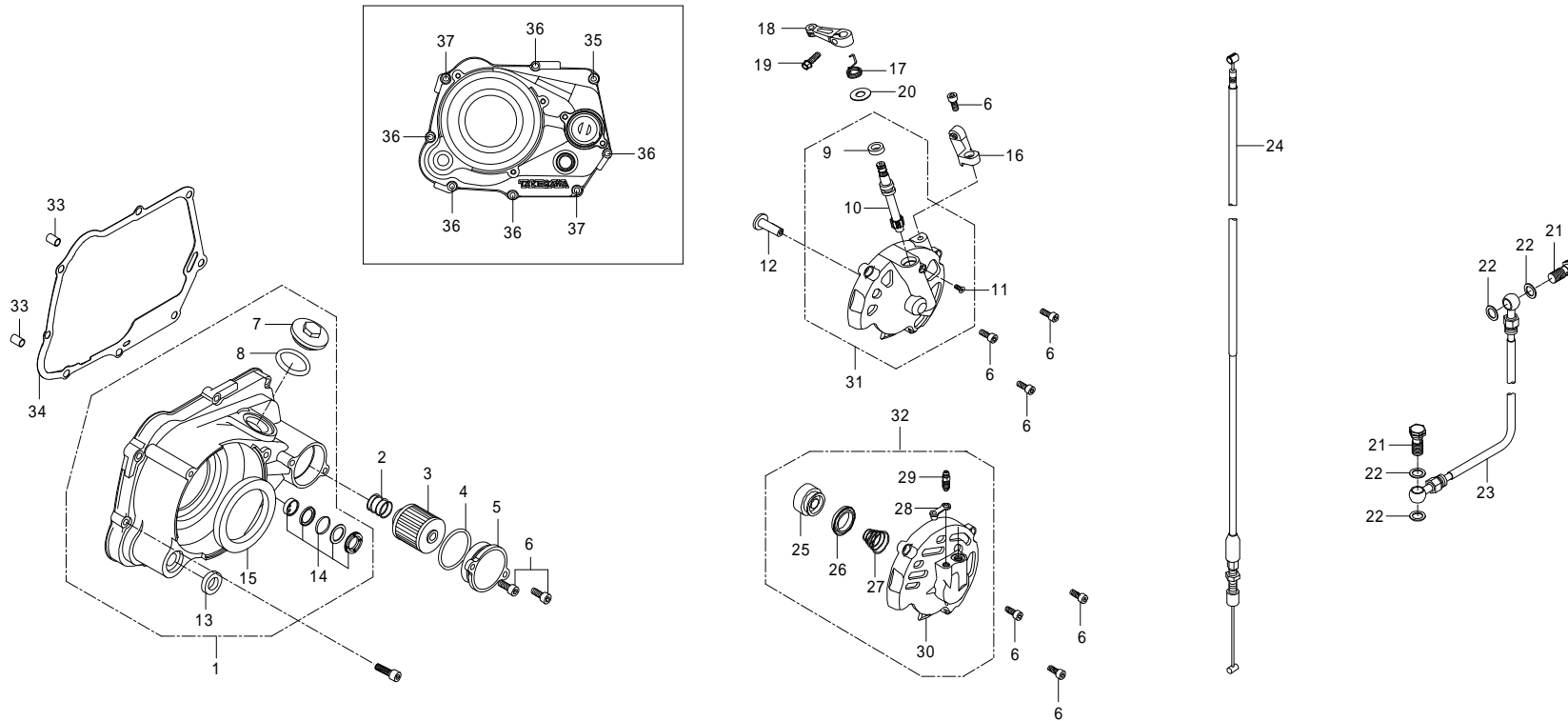
番号	部品番号	部品名	使用個数	部品入数	タイプ	初号機	終号機
20	BW-00-0042	フランジボルト M6X25	5	4			
21	BW-00-0054	フランジボルト M6X30	2	4			
22	BW-00-0065	フランジボルト M6X70	1	4			
23	21253-30B	クラッチケーブルCOMP	1	1			
24	22812-181-T00	クラッチリリースアーム	1	1			
25	BW-00-0020	フランジボルト M6X18	1	5			
26	22815-165-T00	クラッチリリースアームスプリング	1	1			
27	BW-01-0003	プレーンワッシャ 10mm	1	10			
28	000-00-0002	ノックピン 8X12	2	3			
29	020-01-0001	シーリングワッシャ	8	10	BR, SI, B (AL除く)		
30	19331-GEF-T00	オイルホールプラグ	1	1	(オプション)		
31	02-01-501AL	スペシャルクラッチカバー AL	1SET	1SET	AL (アルミ)		
	02-01-501BR	スペシャルクラッチカバー BR	1SET	1SET	BR (ブラウン)		
	02-01-501SI	スペシャルクラッチカバー SI	1SET	1SET	SI (シルバー)		
	02-01-501B	スペシャルクラッチカバー B	1SET	1SET	B (ブラック)		

R .クランクケースカバー (Dry-Type)



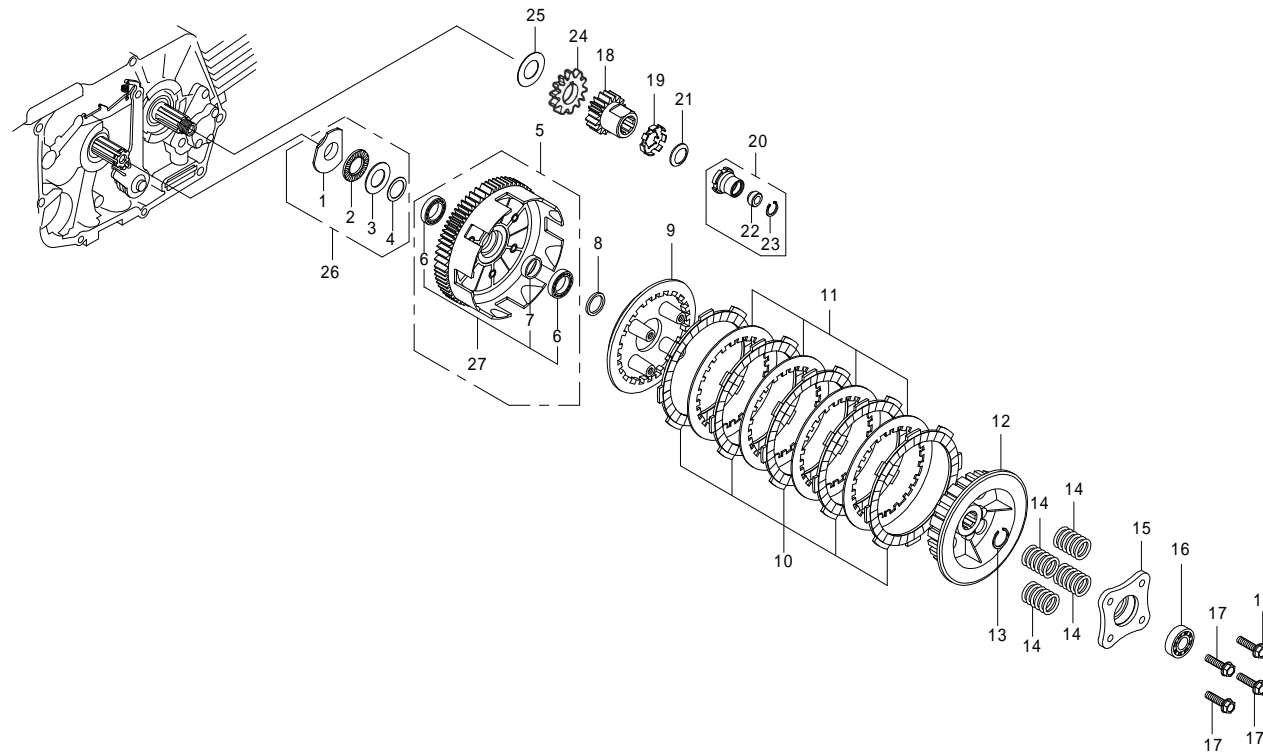
番号	部品番号	部品名	使用個数	部品入数	タイプ	初号機	終号機
1	11340-181-T30	R.クランクケースカバーCOMP	1	1			
2	15413-181-T00	オイルフィルタースプリング	1	1			
3	21253-22	オイルフィルタースプリング	1	1			
4	21253-23	O-リング 40mm	1	1			
5	15411-181-T00	オイルフィルタースプリング	1	1			
6	BW-00-0002	ソケットキャップスクリュー M6X15	6	10	ワイヤ-式、 油圧式、		
7	09-06-0121	ホールキャップ	1	1			
8	000-13-052	O-リング 30mm	1	1			
9	21253-45	オイルシール 10X17X5	1	1	ワイヤ-式、		
10	23261-28B-T00	クラッチレリーズピニオン	1	1	ワイヤ-式、		
11	BW-00-0006	フラットヘッドスクリュー M4X10	1	10	ワイヤ-式、		
12	22110-29	クラッチレリーズラック	1	1	ワイヤ-式、		
13	21253-43	オイルシール 13.5X24X5	1	1			
14	22110-46	オイルポットウインドーセット	1SET	1SET			
15	22110-47	オイルシール 60X80X8	1	1			
16	22839-181-T00	クラッチケーブルレシーバー	1	1	ワイヤ-式、		
17	22815-165-T00	アームスプリング	1	1	ワイヤ-式、		
18	22812-181-T00	クラッチレリーズアーム	1	1	ワイヤ-式、		

R .クランクケースカバー (Dry-Type)



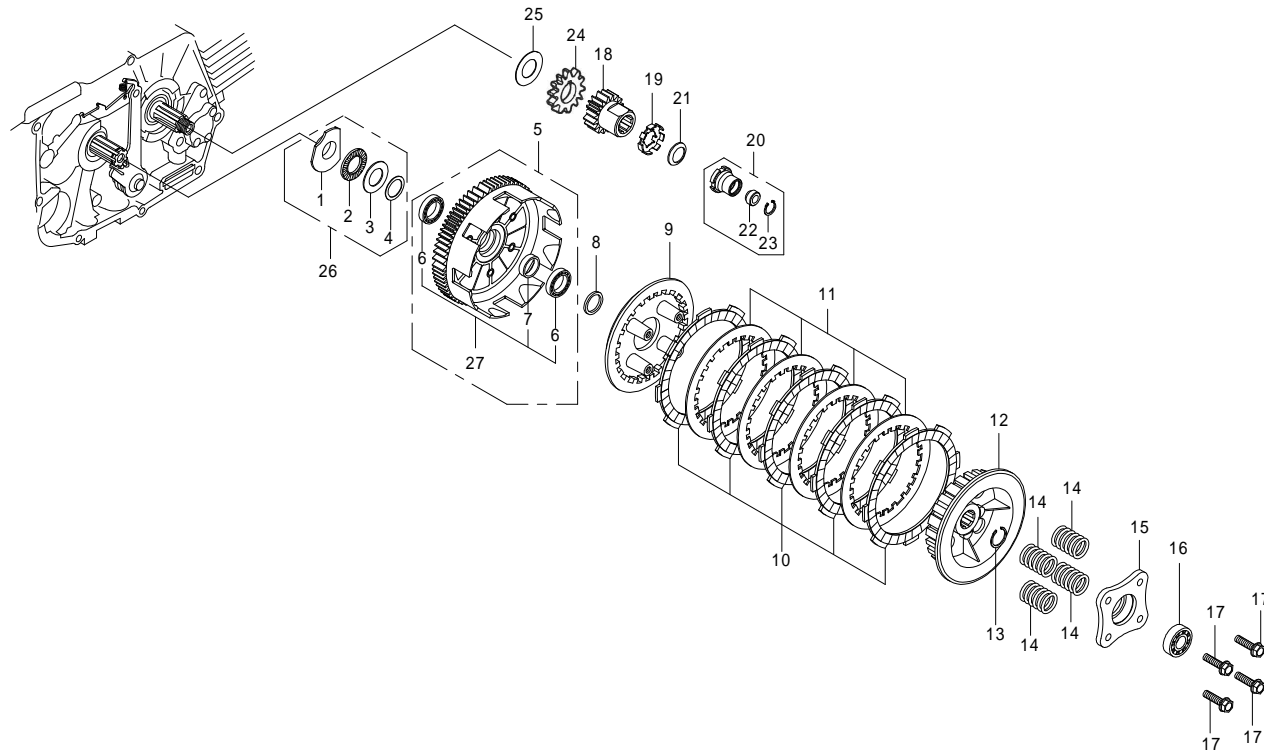
番号	部品番号	部品名	使用個数	部品入数	タイプ	初号機	終号機
19	BW-00-0020	フランジボルト M6X18	1	5	ワイヤ-式、		
20	BW-01-0003	プレーンワッシャ 10mm	1	10	油圧式、		
21	09-071-036	バンジョウボルト10X1.25	2	4	油圧式、		
22	09-071-015	シーリングワッシャ	4	10	油圧式、		
23	22910-GEF-T00	クラッチホース 840mm	1	1	油圧式、		
24	22870-181-T20	クラッチケーブルCOMP	1	1	ワイヤ-式、		
25	22860-181-T00	クラッチリリースピストンCOMP	1	1	油圧式、		
26	020-01-0007	ピストンシール	1	1	油圧式、		
27	22863-181-T00	クラッチリリーススプリング	1	1	油圧式、		
28	020-01-0008	ブリーダーキャップ	1	1	油圧式、		
29	020-01-0009	ブリーダースクリュー	1	1	油圧式、		
30	11661-181-T00	クラッチカバー	1	1	油圧式、		
31	11650-181-T00	クラッチカバーCOMP	1SET	1SET	ワイヤ-式、		
32	22110-61	クラッチカバーCOMP	1SET	1SET	油圧式、		
33	000-00-0002	ノックピン 8X12	2	3			
34	11394-GW8-T01	R.クランクケースガスケット	1	1			
35	BW-00-0003	ソケットキャップスクリュー-M6X70	1	2			
36	BW-00-0005	ソケットキャップスクリュー-M6X25	5	10			
37	BW-00-0004	ソケットキャップスクリュー-M6X30	2	5			

クラッチ (Wet-Type)



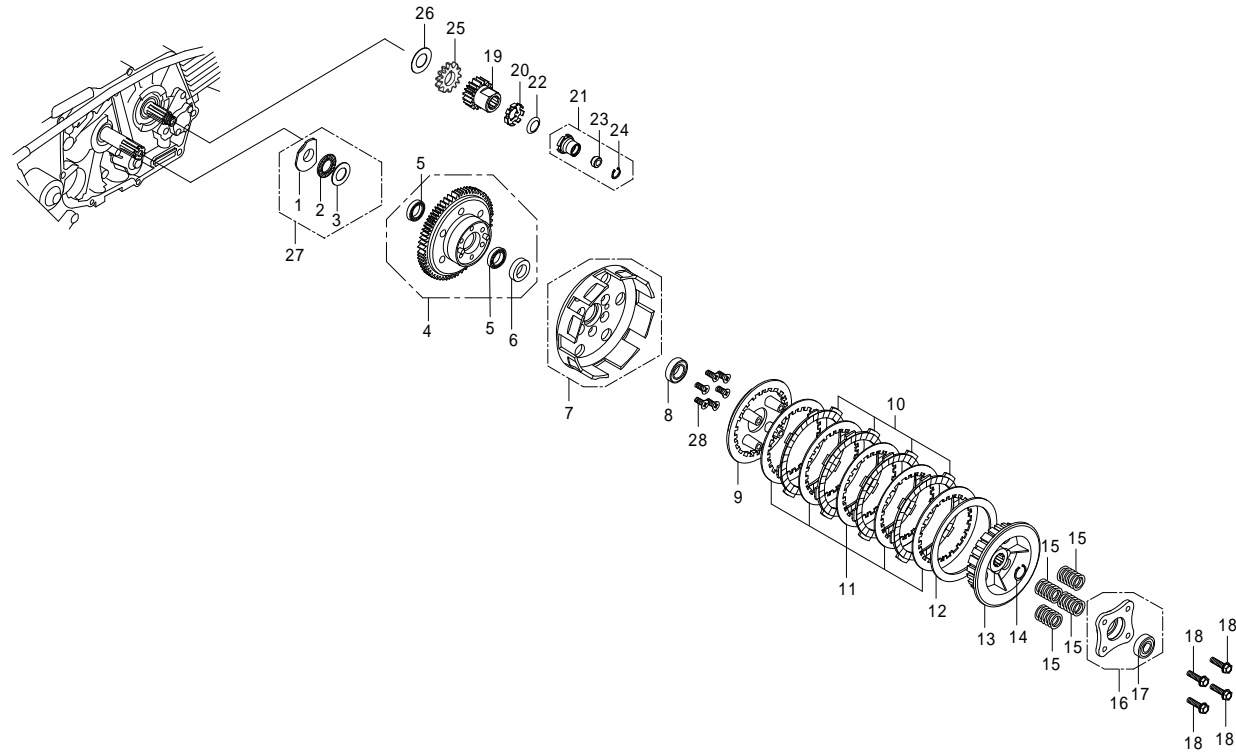
番号	部品番号	部品名	使用個数	部品入数	タイプ	初号機	終号機
1	22301-181-T00	スラストベアリングシート	1	1			
2	NTN-AXK1103	スラストベアリング	1	1			
3	NTN-AS1103	スラストワッシャ 17X30X1	1	1			
4	BW-01-0034	ワッシャ 17X23X0.5	1	1			
5	22100-165-T00	クラッチアウターCOMP	1	1			
6	NTN-6803	ラジアルボールベアリング 6803	2	1			
7	28242-181-T00	ディスタンスカラー	1	1			
8	23512-GEF-T00	クラッチスペーサー	1	1			
9	22350-KRL-T00	クラッチプレッシャープレート	1	1			
10	21253-11	フリクションディスク	5	5			
11	22311-165-T00	クラッチプレート	4	1			
12	22120-181-T00	クラッチセンター	1	1			
13	241-39	エキスターナルサークリップ	1	5			
14	22401-181-T00	クラッチスプリング	4	1			
15	22361-GEF-T00	クラッチリフタープレート	1	1			
16	NTN-6001	ラジアルボールベアリング 6001	1	1			
17	BW-00-0077	フランジロックボルト M6X22	4	4			
18	23121-181-T00	プライマリードライブギヤ	1	1			
19	90431-001-T00	ロックワッシャ 14mm	1	1			

クラッチ (Wet-Type)



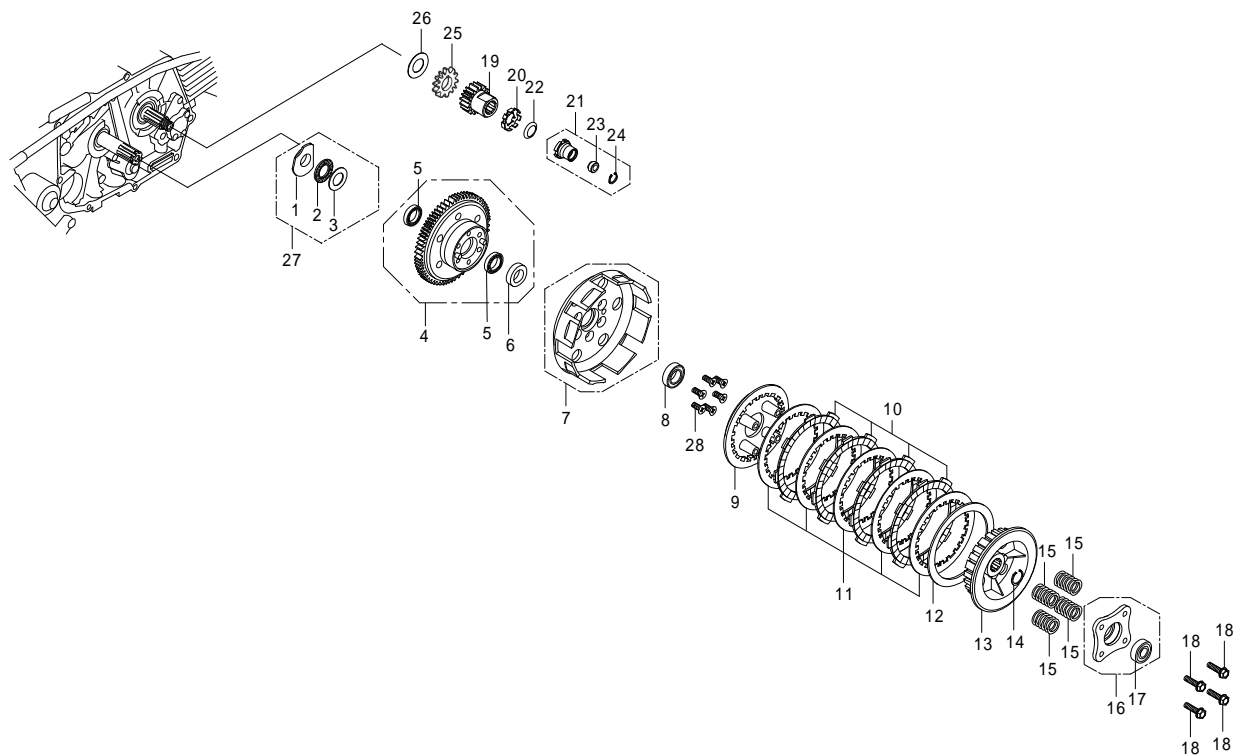
番号	部品番号	部品名	使用個数	部品入数	タイプ	初号機	終号機
20	90200-181-T00	ロックナットCOMP	1	1			
21	21253-5	コニカルスプリングワッシャ 14mm	1	1			
22	21253-46	オイルシール 6X13X5	1	1			
23	000-03-093	C-リング 13mm	1	5			
24	15342-GEF-T00	オイルポンプドライブギヤ	1	1		4SM-10001	4SM-10100
	15341-GEF-T01	オイルポンプドライブギヤ	1	1		4SM-10101 ~	
25	RS017030100	シムリング 17X30X1	1	1		4SM-10001	4SM-10100
26	21253-7B	ベアリングシートセット	1SET	1SET			
27	21253-48A	ベアリングセット	1SET	1SET			

クラッチ (Dry-Type)



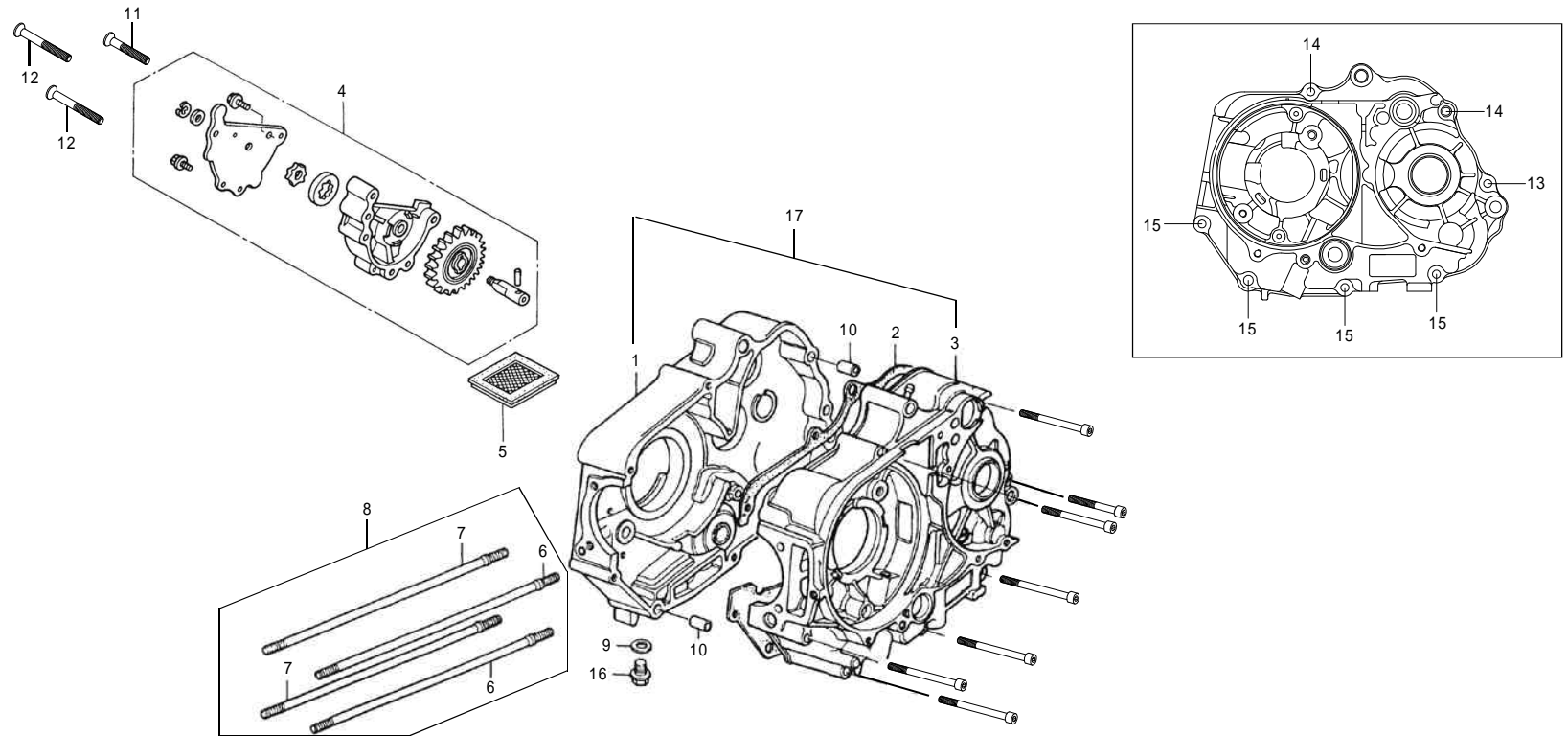
番号	部品番号	部品名	使用個数	部品入数	タイプ	初号機	終号機
1	22301-181-T00	スラストベアリングシート	1	1			
2	NTN-AXK1103	スラストベアリング	1	1			
3	NTN-AS1103	スラストワッシャ 17X30X1	1	1			
4	23100-GEF-T00-C	プライマリードリブングヤCOMP	1	1			
5	NTN-6803	ラジアルボールベアリング 6803	2	1			
6	22120-57	オイルシール 17X28X7	1	1			
7	23101-165-T0	クラッチアウター	1	1			
8	NTN-6903LLB	シールベアリング 6903	1	1			
9	22351-GEF-T00	クラッチプレッシャープレート	1	1			
10	02-02-0003	フリクションディスク	4	5			
11	22311-165-T00	クラッチプレート	5	1			
12	22321-GEF-T00	クラッチプレートB	1	1			
13	22122-GEF-T01	クラッチセンター	1	1			
14	241-39	エキスターナルサークリップ	1	5			
15	22401-181-T00	クラッチスプリング	4	1			
16	22360-GEY-T10	クラッチリフタープレートCOMP	1	1			
17	NTN-6001ZZ	ラジアルボールベアリング 6001	1	1			
18	BW-00-0077	フランジロックカクボルト M6X22	4	4			
19	23121-181-T00	プライマリードライブギヤ	1	1			

クラッチ (Dry-Type)



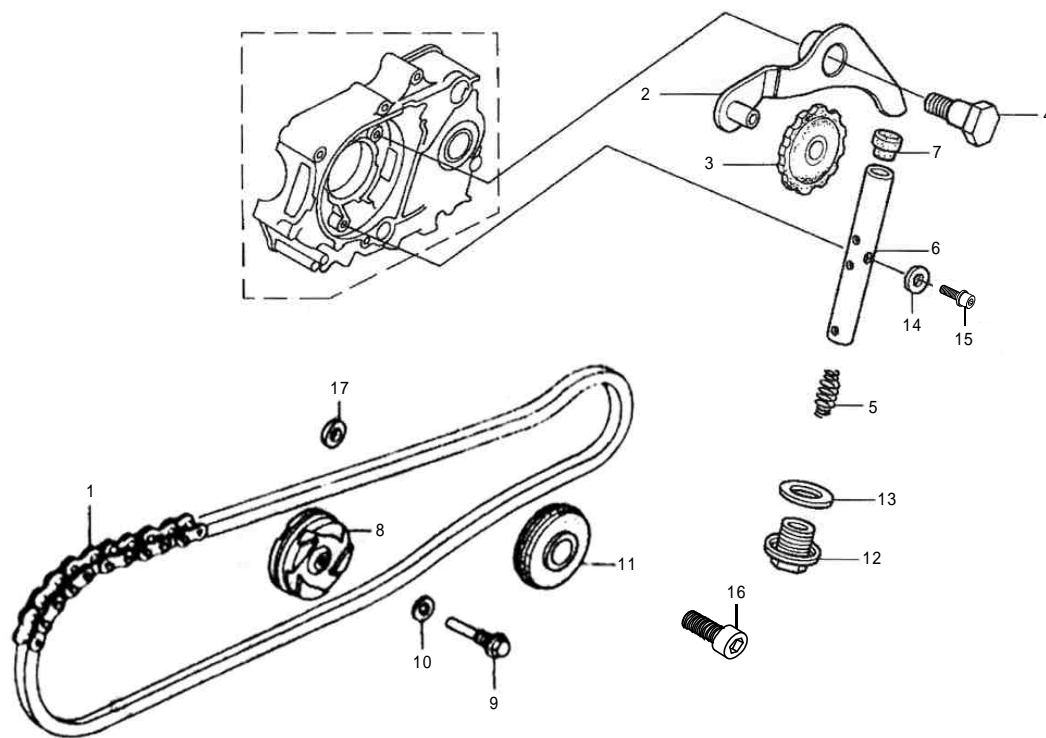
番号	部品番号	部品名	使用個数	部品入数	タイプ	初号機	終号機
20	90431-001-T00	ロックワッシャ 14mm	1	1			
21	90200-181-T00	ロックナットCOMP	1	1			
22	21253-5	コニカルスプリングワッシャ 14mm	1	1			
23	21253-46	オイルシール 6X13X5	1	1			
24	000-03-093	C-リング 13mm	1	5			
25	15342-GEF-T00	オイルポンプドライブギヤ	1	1		4SM-10001	4SM-10100
	15341-GEF-T01	オイルポンプドライブギヤ	1	1		4SM-10101 ~	
26	RS017030100	シムリング 17X30X1	1	1		4SM-10001	4SM-10100
27	21253-7C	ベアリングシートセット	1SET	1SET			
28	22110-60	フラットヘッドスクリュー M6X15	6	5			

クランクケース / オイルポンプ



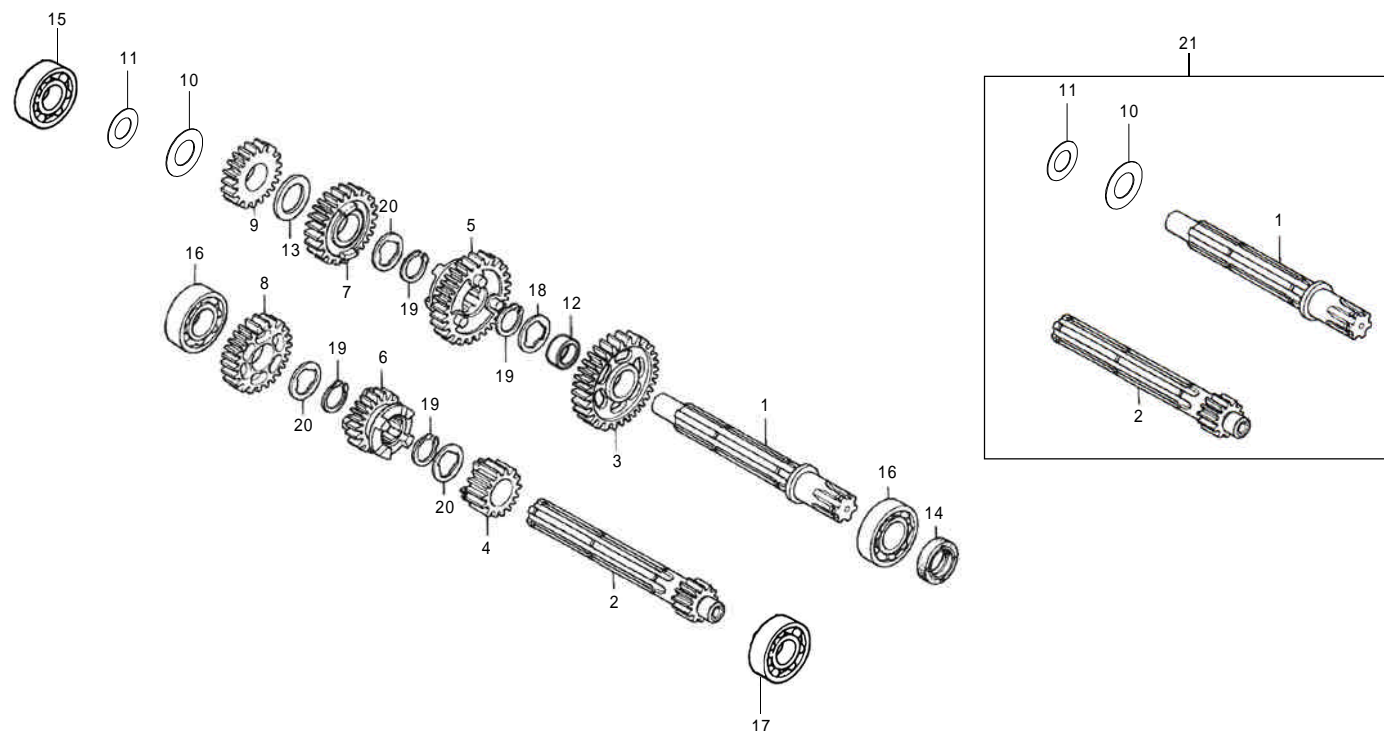
番号	部品番号	部品名	使用個数	部品入数	タイプ	初号機	終号機
1		クランクケースCOMP.R	1				
2	11191-GB4-T01	クランクケースガスケット	1	1			
3		クランクケースCOMP.L	1				
4	000-10-0012	オイルポンプCOMP	1	1			
5	000-10-0013	オイルフィルタースクリーン	1	1			
6		スタッドボルトA	2				
7		スタッドボルトB	2				
8	000-03-110	スタッドボルトセット	1SET	1SET	125cc		
	000-03-110L	スタッドボルトセット	1SET	1SET	138cc		
9	09-071-032	シーリングワッシャ	1	5			
10	000-03-116	ノックピン 10X14	2	2			
11	BW-00-0056	フラットヘッドスクリュー M6X35	1	4			
12	BW-00-0057	フラットヘッドスクリュー M6X45	2	4			
13	BW-00-0058	ソケットキャップスクリュー M6X45	1	4			
14	BW-00-0012	ソケットキャップスクリュー M6X60	2	3			
15	BW-00-0059	ソケットキャップスクリュー M6X65	4	4			
16	01-000-0033	ドレンプラグボルト 12mm	1	1			
17	01-00-0021	クランクケースセット(L/R)(シール/ベアリング/スタッドボルト付)		1SET	125cc		
	01-00-0020	クランクケースセット(L/R)(シール/ベアリング/スタッドボルト付)		1SET	138cc		

テンショナー / カムチェーン



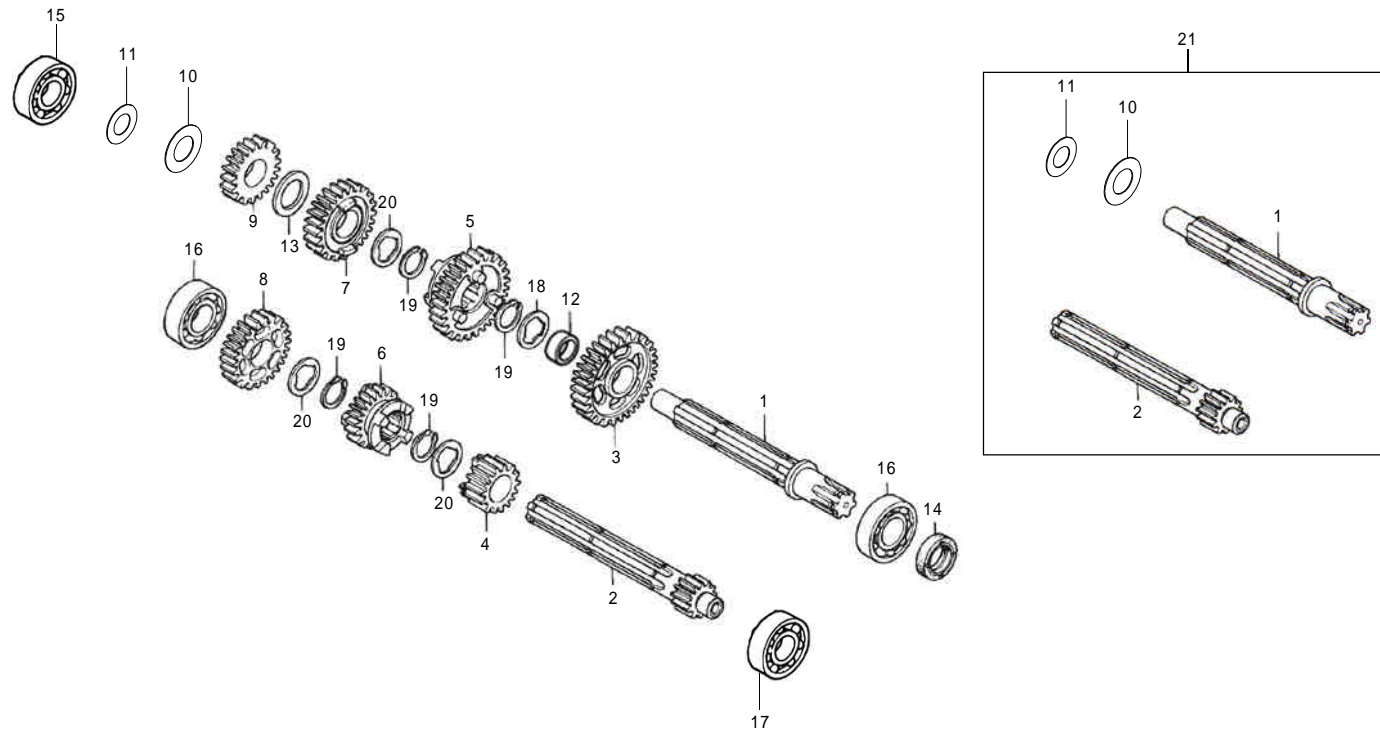
番号	部品番号	部品名	使用個数	部品入数	タイプ	初号機	終号機
1	01-14-002	カムチェーン 82L	1	1	125cc		
	01-14-003	カムチェーン 84L	1	1	138cc		
2	01-000-0011	カムチェーンテンショナーアーム	1	1			
3	01-000-0012	カムチェーンテンショナーローラー	1	1			
4	01-000-0013	カムチェーンテンショナーピボット	1	1			
5	01-000-0014	カムチェーンテンショナースプリング	1	1			
6	01-000-0015	カムチェーンテンショナーロッド	1	1			
7	01-000-0016	カムチェーンテンショナープッシュロッドヘッド	1	1			
8	01-000-0019	カムチェーンガイドローラー	1	1			
9	01-000-0018	カムチェーンガイドローラーピン	1	1			
10	01-000-0035	シーリングワッシャ 8mm	1	1			
11	01-000-0017	カムチェーンガイドローラーCOMP	1	1			
12	01-000-0021	シーリングボルト M14	1	1			
13	01-000-0020	シーリングワッシャ 14mm	1	1			
14	01-000-0022	シーリングワッシャ 6.5X12	1	1			
15	BW-00-0028	フランジソケットキャップスクリュー M6X16	1	1			
16	01-000-0034	カムチェーンガイドローラーボルト	1	1			
17	01-000-0023	プレーンワッシャ 6.5X16X2.6	1	2			

トランスミッション (4-Speed)



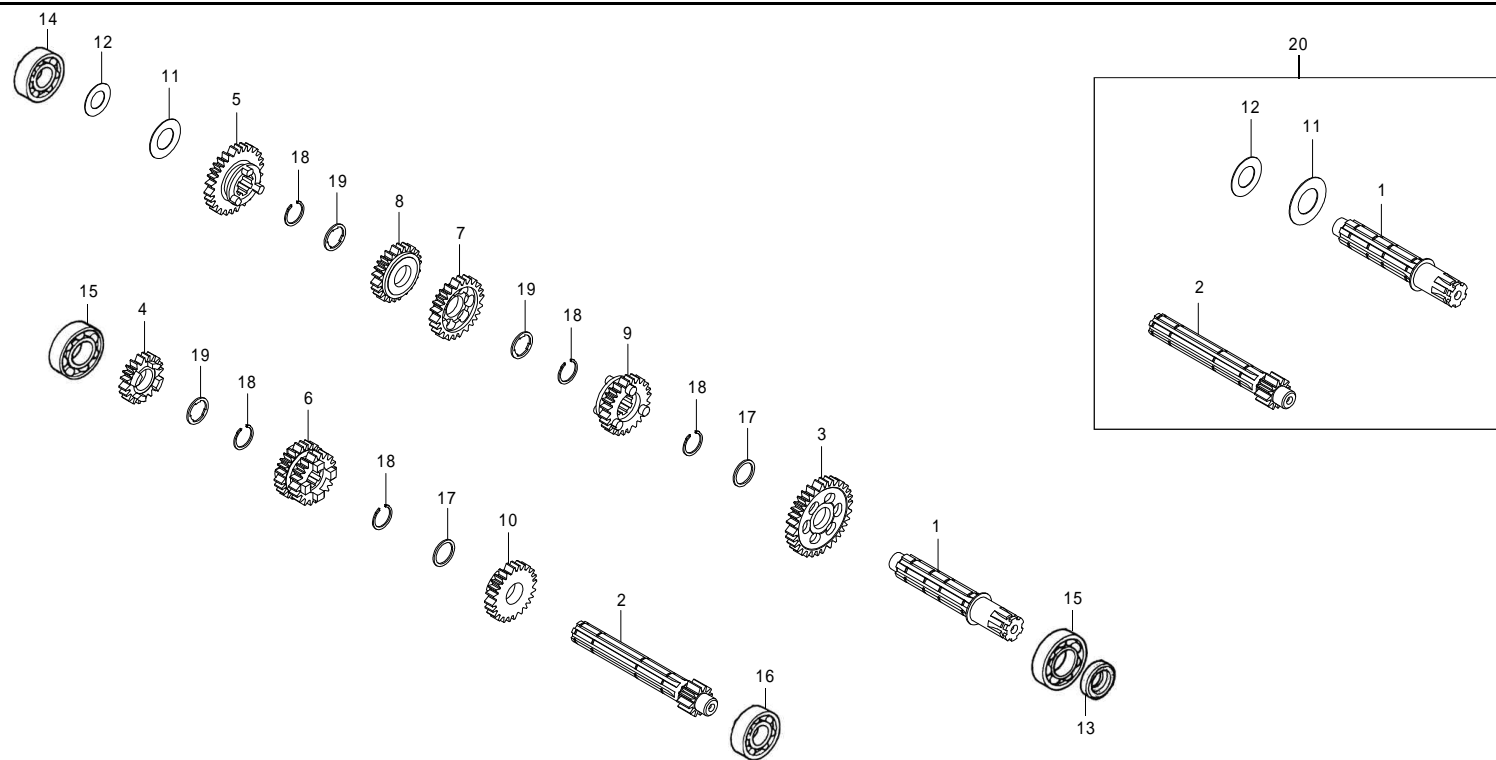
番号	部品番号	部品名	使用個数	部品入数	タイプ	初号機	終号機
1	24018-0001	カウンターシャフト	1	1	4速、湿式		
2	23211-KFL-T00	メインシャフト 1STギヤ	1	1	4速、湿式		
3	23421-GB7-T00	カウンターシャフト 1STギヤ	1	1	4速、湿式		
4	23431-GB7-T00	メインシャフト 2NDギヤ	1	1	4速、湿式		
5	23441-GB7-T00	カウンターシャフト 2NDギヤ	1	1	4速、湿式		
6	24018-0006	メインシャフト 3RDギヤ	1	1	4速、湿式		
7	24018-0007	カウンターシャフト 3RDギヤ	1	1	4速、湿式		
8	23471-GB7-T00	メインシャフト 4THギヤ	1	1	4速、湿式		
9	23481-GB7-T00	カウンターシャフト 4THギヤ	1	1	4速、湿式		
10	BW-01-0023	スラストワッシャ 12mm	1	1			
11	RS012018020	シムリング 12X18X0.2	1	1			
12	24018-0013	C-1ギヤカラー	1	1	4速、湿式		
13	020-04-0012	スラストワッシャ 17.2mm	1	1	4速、湿式		
14	01-000-0030	オイルシール 17X29X5	1	1			
15	NTN-6201	ラジアルボールベアリング 6201	1	1			
16	NTN-6203	ラジアルボールベアリング 6203	2	1			
17	NTN-6001	ラジアルボールベアリング 6001	1	1			
18	24018-0014	スプラインワッシャB	1	1	4速、湿式		
19	241-39	エキスターナルサークリップ 17mm	4	5			

トランスミッション (4-Speed)



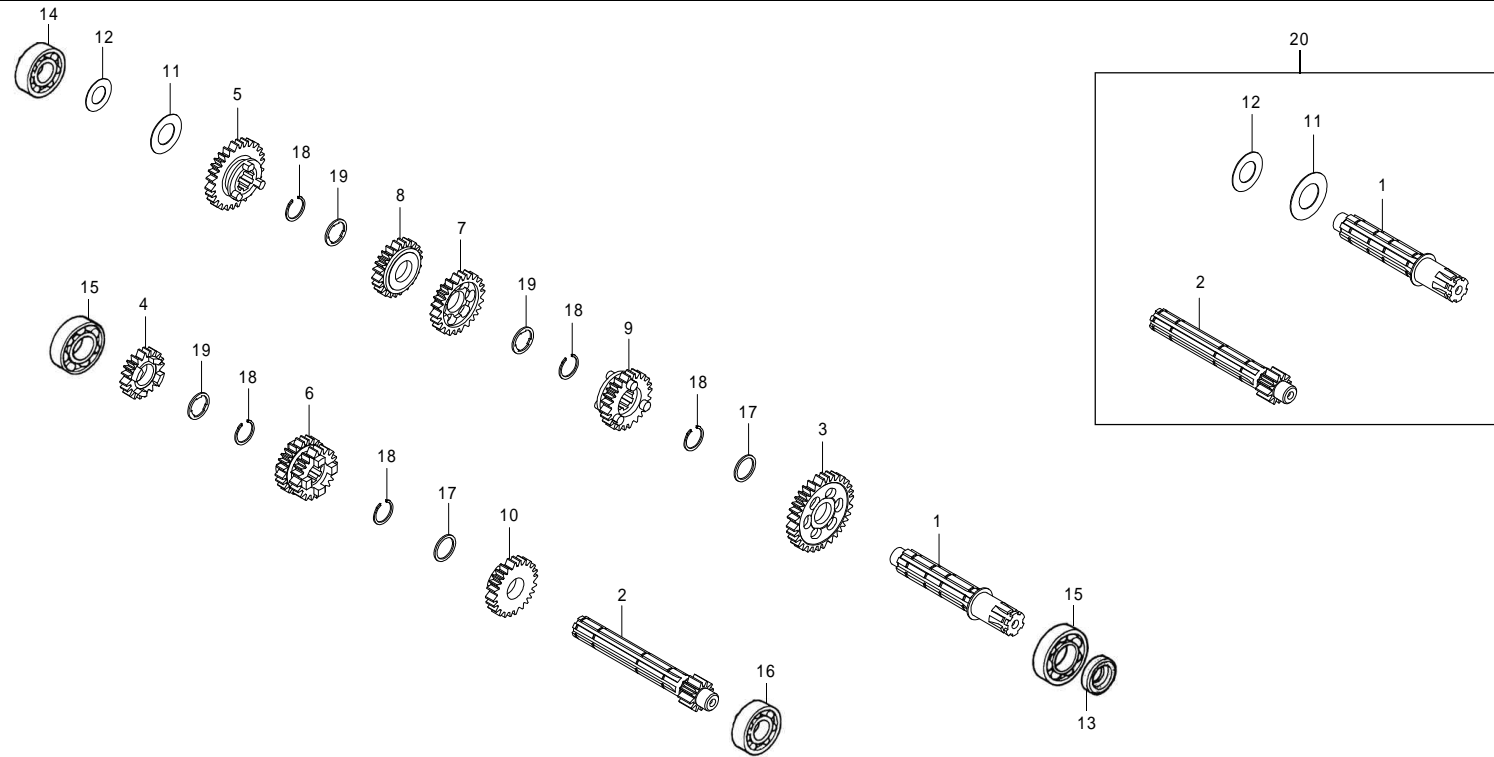
番号	部品番号	部品名	使用個数	部品入数	タイプ	初号機	終号機
20	241-38	スプラインワッシャ 17mm	3	5			
21	01-00-0017	4速メイン/カウンターシャフトセット	1SET	1SET	4速、湿式		

トランスミッション (5-Speed-Wet-Type clutch)



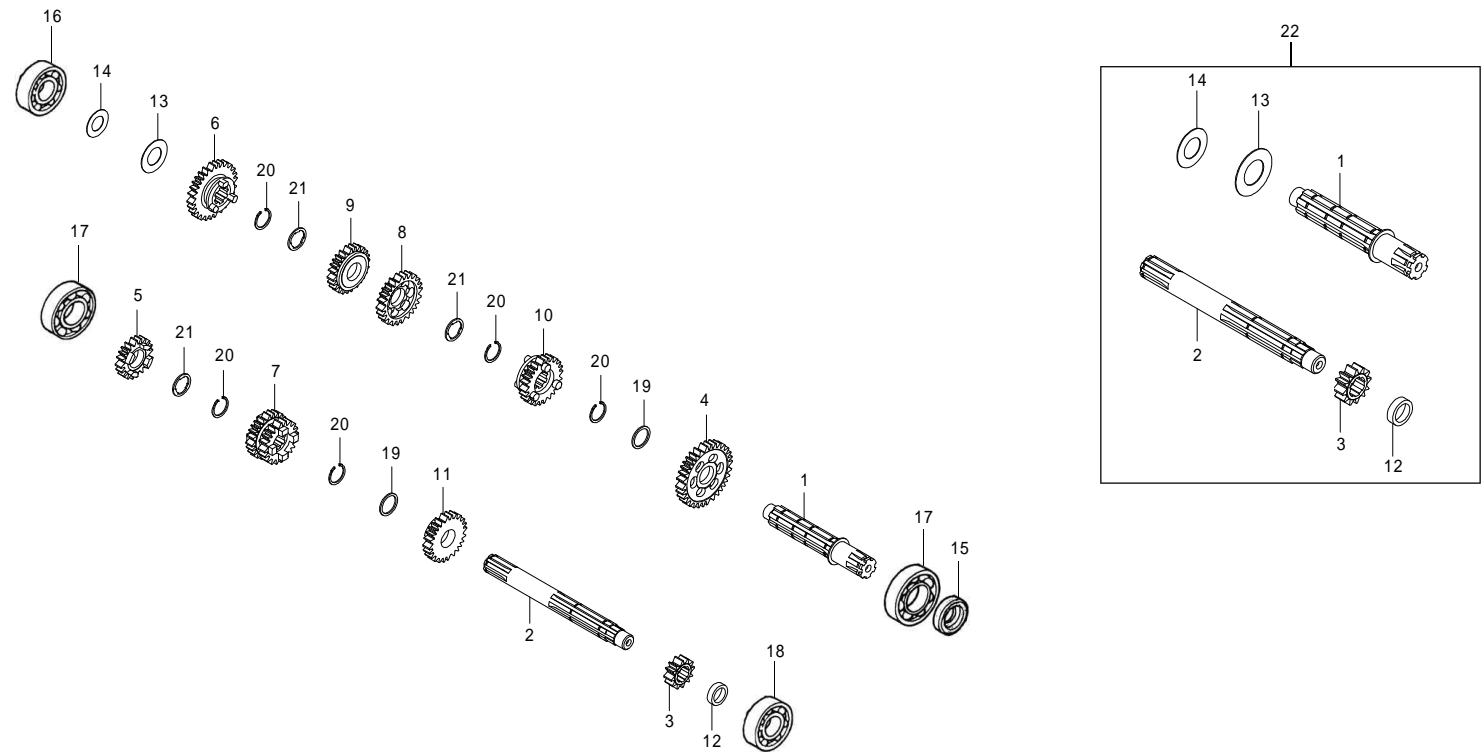
番号	部品番号	部品名	使用個数	部品入数	タイプ	初号機	終号機
1	23221-GB4-T00	カウンターシャフト	1	1			
2	23211-GB4-T00	メインシャフト 1STギヤ	1	1			
3	23421-165-T22	カウンターシャフト 1STギヤ	1	1			
4	23431-181-T00	メインシャフト 2NDギヤ	1	1	S-ツ-リング (標準)		
	23431-051-T01	メインシャフト 2NDギヤ	1	1	ス-ハ-ストリート (オフショ)		
	23431-165-T00	メインシャフト 2NDギヤ	1	1	ス-ハ-クロス (オフショ)		
5	23441-181-T00	カウンターシャフト 2NDギヤ	1	1	S-ツ-リング (標準)		
	23441-051-T00	カウンターシャフト 2NDギヤ	1	1	ス-ハ-ストリート (オフショ)		
	23441-165-T01	カウンターシャフト 2NDギヤ	1	1	ス-ハ-クロス (オフショ)		
6	23451-181-T10	メインシャフト 3RD/4THギヤ	1	1	S-ツ-リング (標準)		
	23451-051-T00	メインシャフト 3RD/4THギヤ	1	1	ス-ハ-ストリート (オフショ)		
	23451-165-T00	メインシャフト 3RD/4THギヤ	1	1	ス-ハ-クロス (オフショ)		
7	23461-181-T00	カウンターシャフト 3RDギヤ	1	1	S-ツ-リング (標準)		
	23461-051-T20	カウンターシャフト 3RDギヤ	1	1	ス-ハ-ストリート (オフショ)		
	23461-165-T00	カウンターシャフト 3RDギヤ	1	1	ス-ハ-クロス (オフショ)		
8	23481-181-T10	カウンターシャフト 4THギヤ	1	1	S-ツ-リング (標準)		
	23481-051-T10	カウンターシャフト 4THギヤ	1	1	ス-ハ-ストリート (オフショ)		
	23481-165-T00	カウンターシャフト 4THギヤ	1	1	ス-ハ-クロス (オフショ)		
9	23501-181-T00	カウンターシャフト 5HTギヤ	1	1	S-ツ-リング (標準)		

トランスミッション (5-Speed-Wet-Type clutch)



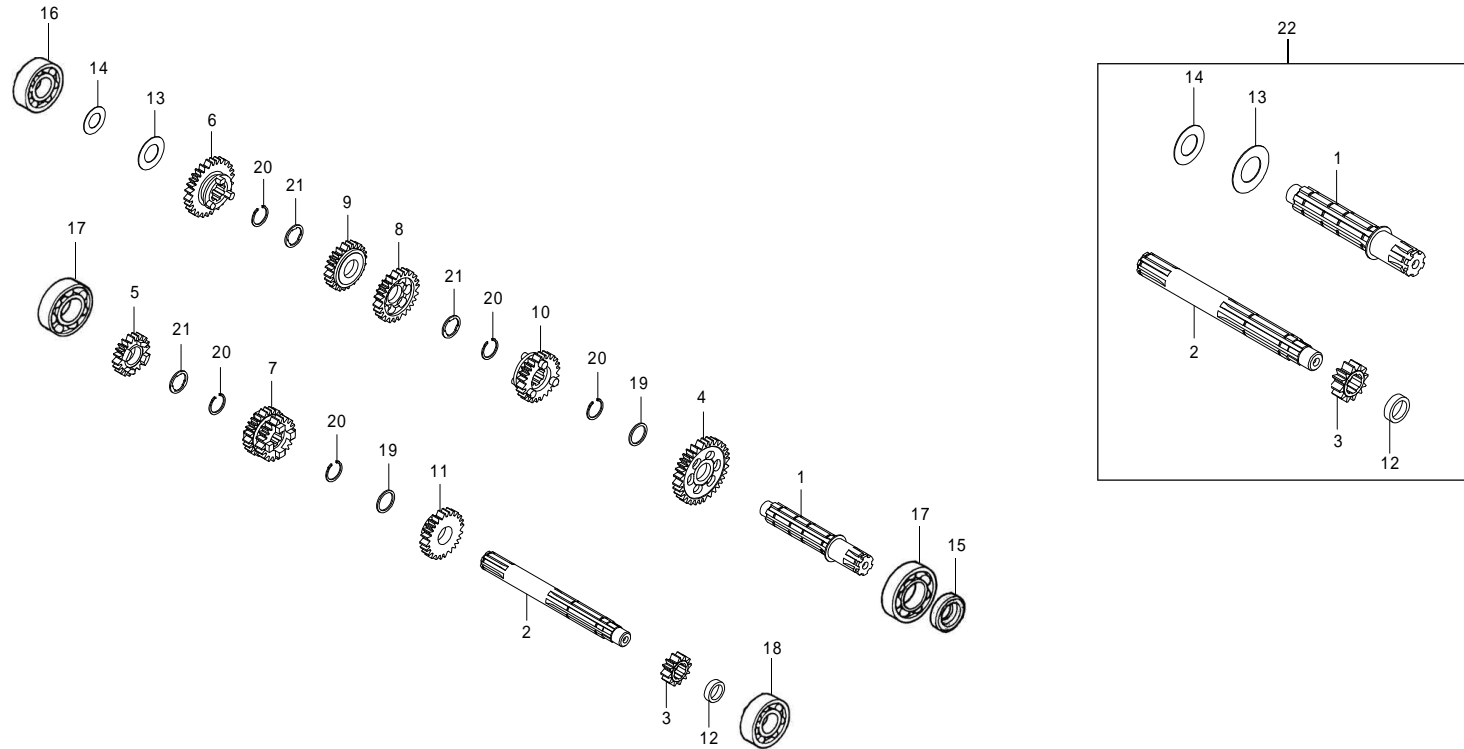
番号	部品番号	部品名	使用個数	部品入数	タイプ	初号機	終号機
9	23501-051-T00	カウンターシャフト 5HTギヤ	23T	1	ストリート (オフショーン)		
	23501-165-T00	カウンターシャフト 5HTギヤ	24T	1	スーパーストリート/スーパークロス		
10	23491-181-T00	メインシャフト 5HTギヤ	26T	1	S-ツールリンク (標準)		
	23491-051-T00	メインシャフト 5HTギヤ	24T	1	ストリート (オフショーン)		
	23491-165-T01	メインシャフト 5HTギヤ	24T	1	スーパーストリート/スーパークロス		
11	BW-01-0023	スラストワッシャ 12mm		1			
12	RS012018020	シムリング 12X18X0.2		1			
13	01-000-0030	オイルシール 17X29X5		1			
14	NTN-6201	ラジアルボールベアリング 6201		1			
15	NTN-6203	ラジアルボールベアリング 6203		2			
16	NTN-6001	ラジアルボールベアリング 6001		1			
17	241-40	スラストワッシャS 17mm		2			
18	241-39	エキスターナルサークリップ 17mm		5			
19	241-38	スプラインワッシャ 17mm		3			
20	01-00-0005	5速メイン/カウンターシャフトセット		1SET	5速、湿式		

トランスミッション (5-Speed-Dry-Type clutch)



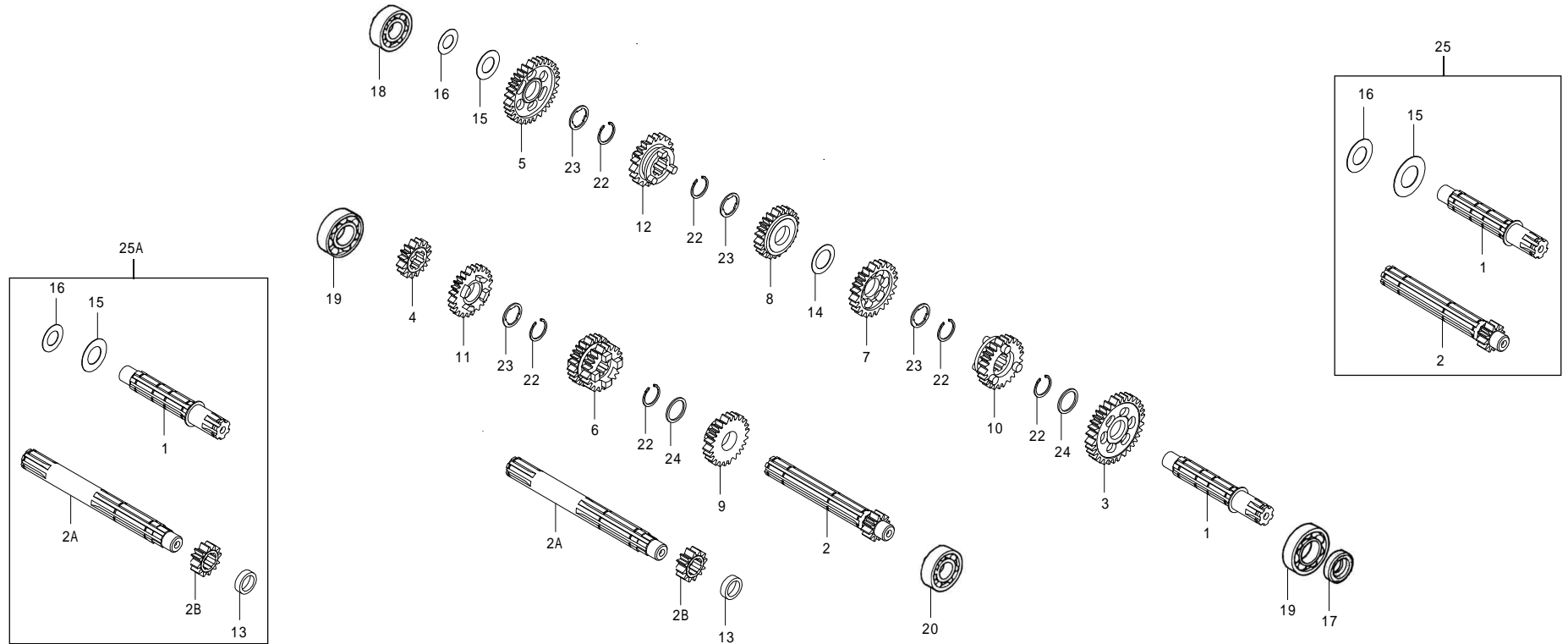
番号	部品番号	部品名	使用個数	部品入数	タイプ	初号機	終号機
1	23221-GB4-T00	カウンターシャフト	1	1			
2	23216-165-T00	メインシャフト	1	1	5速、乾式		
3	23222-165-T20	メインシャフト 1STギヤ	1	1	5速、乾式		
4	23421-165-T22	カウンターシャフト 1STギヤ	1	1			
5	23431-181-T00	メインシャフト 2NDギヤ	1	1	S-ツールリグ (標準)		
	23431-051-T01	メインシャフト 2NDギヤ	1	1	スーパーストリート (オフショ)		
	23431-165-T00	メインシャフト 2NDギヤ	1	1	スーパークロス (オフショ)		
6	23441-181-T00	カウンターシャフト 2NDギヤ	1	1	S-ツールリグ (標準)		
	23441-051-T00	カウンターシャフト 2NDギヤ	1	1	スーパーストリート (オフショ)		
	23441-165-T01	カウンターシャフト 2NDギヤ	1	1	スーパークロス (オフショ)		
7	23451-181-T10	メインシャフト 3RD/4THギヤ	1	1	S-ツールリグ (標準)		
	23451-051-T00	メインシャフト 3RD/4THギヤ	1	1	スーパーストリート (オフショ)		
	23451-165-T00	メインシャフト 3RD/4THギヤ	1	1	スーパークロス (オフショ)		
8	23461-181-T00	カウンターシャフト 3RDギヤ	1	1	S-ツールリグ (標準)		
	23461-051-T20	カウンターシャフト 3RDギヤ	1	1	スーパーストリート (オフショ)		
	23461-165-T00	カウンターシャフト 3RDギヤ	1	1	スーパークロス (オフショ)		
9	23481-181-T10	カウンターシャフト 4THギヤ	1	1	S-ツールリグ (標準)		
	23481-051-T10	カウンターシャフト 4THギヤ	1	1	スーパーストリート (オフショ)		
	23481-165-T00	カウンターシャフト 4THギヤ	1	1	スーパークロス (オフショ)		

トランスミッション (5-Speed-Dry-Type clutch)



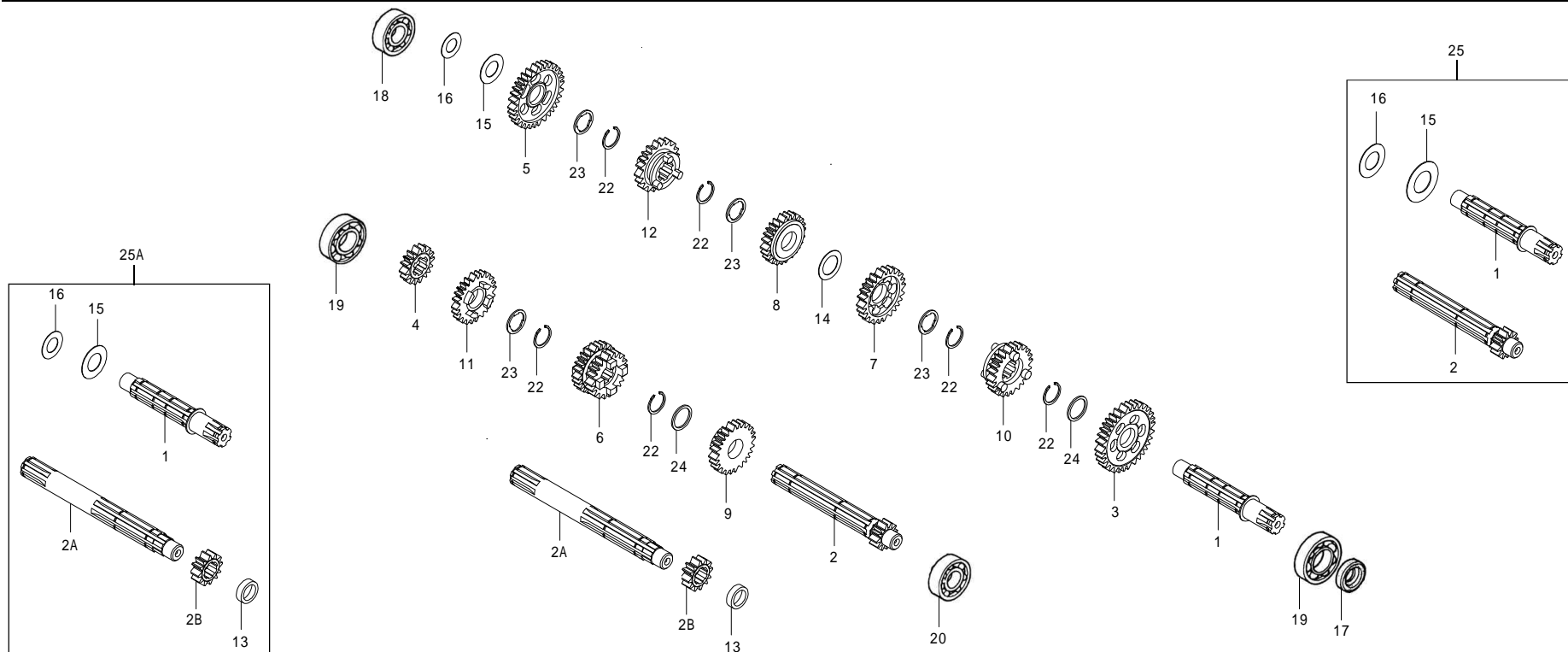
番号	部品番号	部品名	使用個数	部品入数	タイプ	初号機	終号機
10	23501-181-T00	カウンターシャフト 5HTギヤ	21T	1	S-ツールリンク (標準)		
	23501-051-T00	カウンターシャフト 5HTギヤ	23T	1	ストリート (オプション)		
	23501-165-T00	カウンターシャフト 5HTギヤ	24T	1	スーパーストリート/スーパークロス		
11	23491-181-T00	メインシャフト 5HTギヤ	26T	1	S-ツールリンク (標準)		
	23491-051-T00	メインシャフト 5HTギヤ	24T	1	ストリート (オプション)		
	23491-165-T01	メインシャフト 5HTギヤ	24T	1	スーパーストリート/スーパークロス		
12	23911-GEF-T00	カラー		1	乾式		
13	BW-01-0023	スラストワッシャ 12mm		1			
14	RS012018020	シムリング 12X18X0.2		1			
15	01-000-0030	オイルシール 17X29X5		1			
16	NTN-6201	ラジアルボールベアリング 6201		1			
17	NTN-6203	ラジアルボールベアリング 6203		2			
18	NTN-6001	ラジアルボールベアリング 6001		1			
19	241-40	スラストワッシャS 17mm		2			
20	241-39	エキスターナルサークリップ 17mm		5			
21	241-38	スプラインワッシャ 17mm		3			
22	01-00-0004	5速乾式メイン/カウンターシャフトセット		1SET	5速、乾式		

トランスミッション (6-Speed-Wet, Dry-Type clutch)



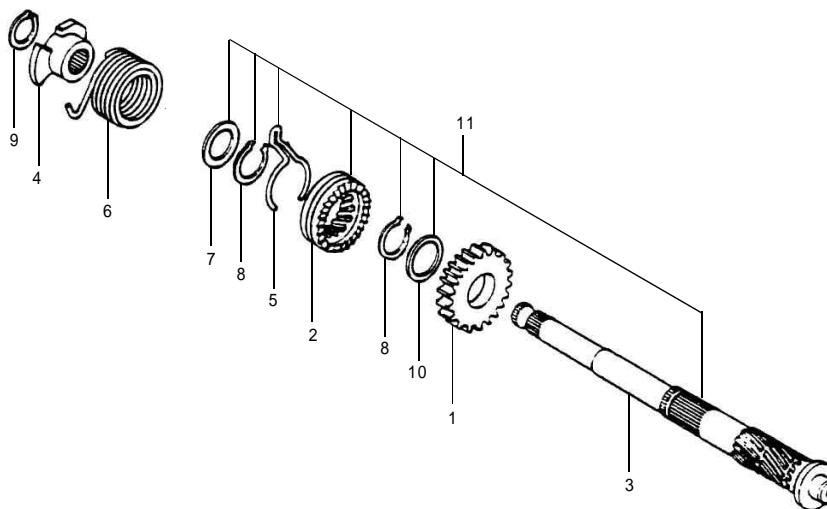
番号	部品番号	部品名	使用個数	部品入数	タイプ	初号機	終号機
1	23222-GEF-T00	カウンターシャフト	1	1			
2A	23216-GEF-T00	メインシャフト	1	1	乾式		
2	23212-GEF-T00	メインシャフト 1STギヤ	13T	1	湿式		
2B	23431-GEF-T00	メインシャフト 1STギヤ	13T	1	乾式		
3	23420-GEF-T00	カウンターシャフト 1STギヤ	34T	1			
4	23441-GEF-T00	メインシャフト 2NDギヤ	16T	1			
5	23451-GEF-T00	カウンターシャフト 2NDギヤ	32T	1			
6	23461-GEF-T00	メインシャフト 3RD/4THギヤ	19/21T	1			
7	23471-GEF-T00	カウンターシャフト 3RDギヤ	30T	1			
8	23781-GEF-T00	カウンターシャフト 4THギヤ	28T	1			
9	23491-GEF-T00	メインシャフト 5HTギヤ	22T	1			
10	23501-GEF-T00	カウンターシャフト 5HTギヤ	26T	1			
11	23511-GEF-T00	メインシャフト 6HTギヤ	23T	1			
12	23521-GEF-T00	カウンターシャフト 6HTギヤ	24T	1			
13	23911-GEF-T00	カラー	1	1	乾式		
14	24015-0018	スラストワッシャB 17mm	1	1			
15	BW-01-0023	スラストワッシャ 12mm	1	1			
16	RS012018020	シムリング 12X18X0.2	1	1			
17	01-000-0030	オイルシール 17X29X5	1	1			

トランスミッション (6-Speed-Wet, Dry-Type clutch)



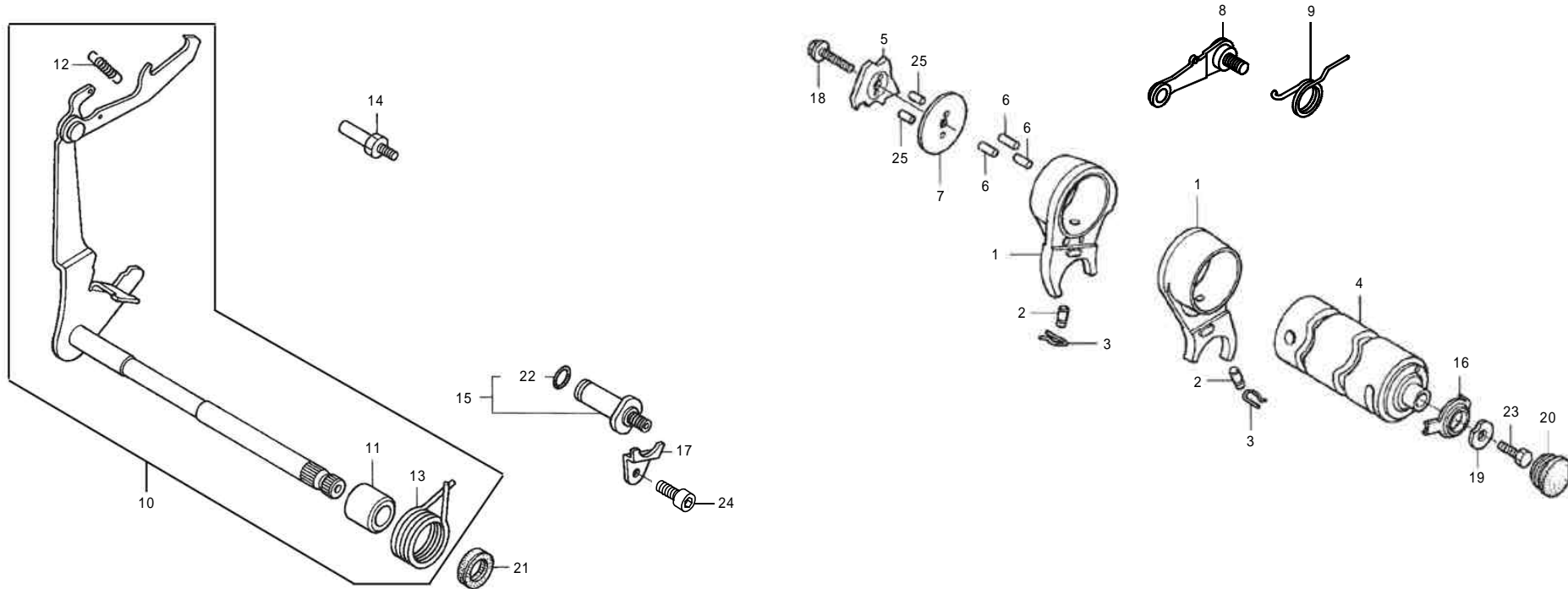
番号	部品番号	部品名	使用個数	部品入数	タイプ	初号機	終号機
18	NTN-6201	ラジアルボールベアリング 6201	1	1			
19	NTN-6203	ラジアルボールベアリング 6203	2	1			
20	NTN-6001	ラジアルボールベアリング 6001	1	1			
22	241-39	エキスターナルサークリップ 17mm	6	5			
23	241-38	スプラインワッシャ 17mm	4	5			
24	241-40	スラストワッシャS 17mm	2	2			
25A	01-00-0006	6速乾式メイン/カウンターシャフトセット	1SET	1SET	乾式		
25	01-00-0007	6速湿式メイン/カウンターシャフトセット	1SET	1SET	湿式		

キックスタータースピンドル



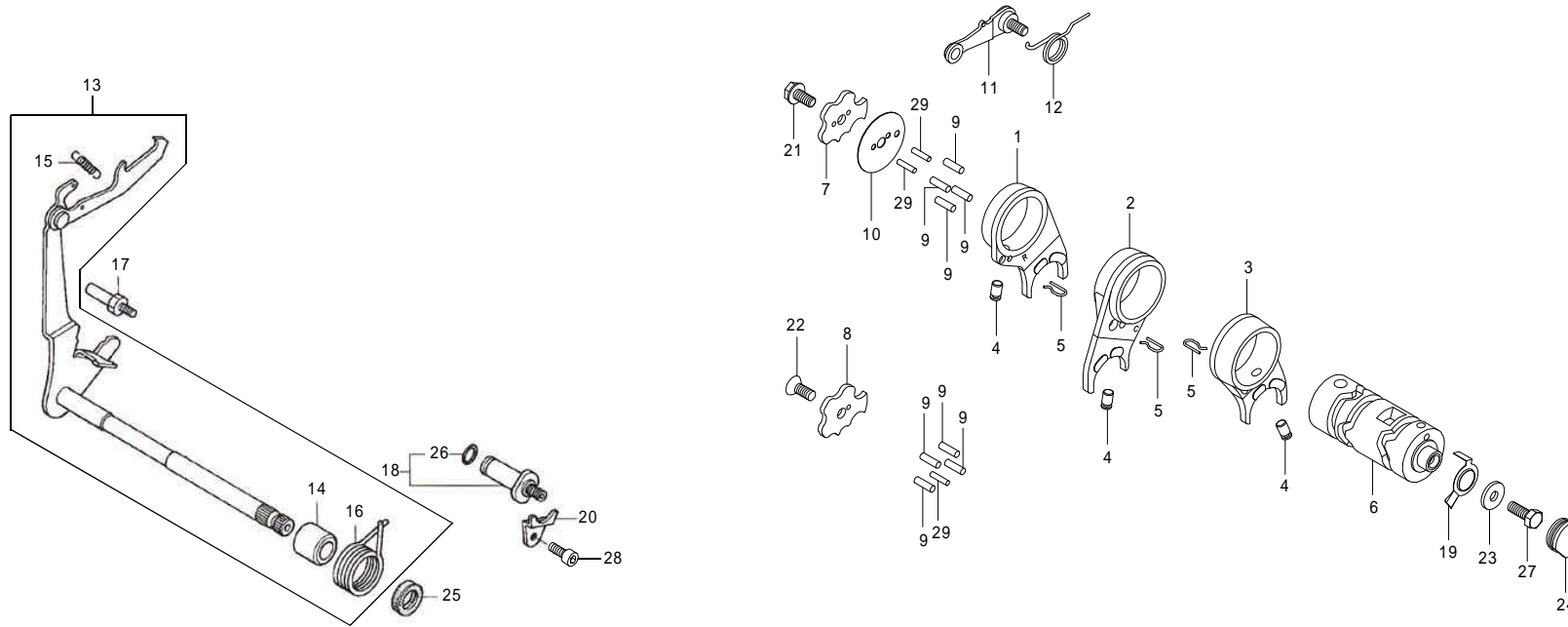
番号	部品番号	部品名	使用個数	部品入数	タイプ	初号機	終号機
1	28211-GEF-T00	キックスターターピニオン 24T	1	1	4速、6速		
	28211-165-T20	キックスターターピニオン 25T	1	1			
2	01-000-0027	スタータードライブプレート	1	1			
3	01-000-0026	キックスタータースピンドル	1	1			
4	01-000-0024	キックスプリングリテーナー	1	1			
5	01-000-0025	スターターピニオンフレクションスプリング	1	1			
6	01-000-0028	キックスタータースプリング	1	1			
7	01-000-0029	ワッシャー 17mm	1	1			
8	01-000-0031	セットリング 20mm	2	4			
9	240-01	エキスターナルサークリップ 16mm	1	1			
10	020-04-0013	スラストワッシャー 20mm	1	1			
11	02-04-0011	キックスタータースピンドルセット	1SET	1SET			

シフトドラム / シフトフォーク (4-Speed)



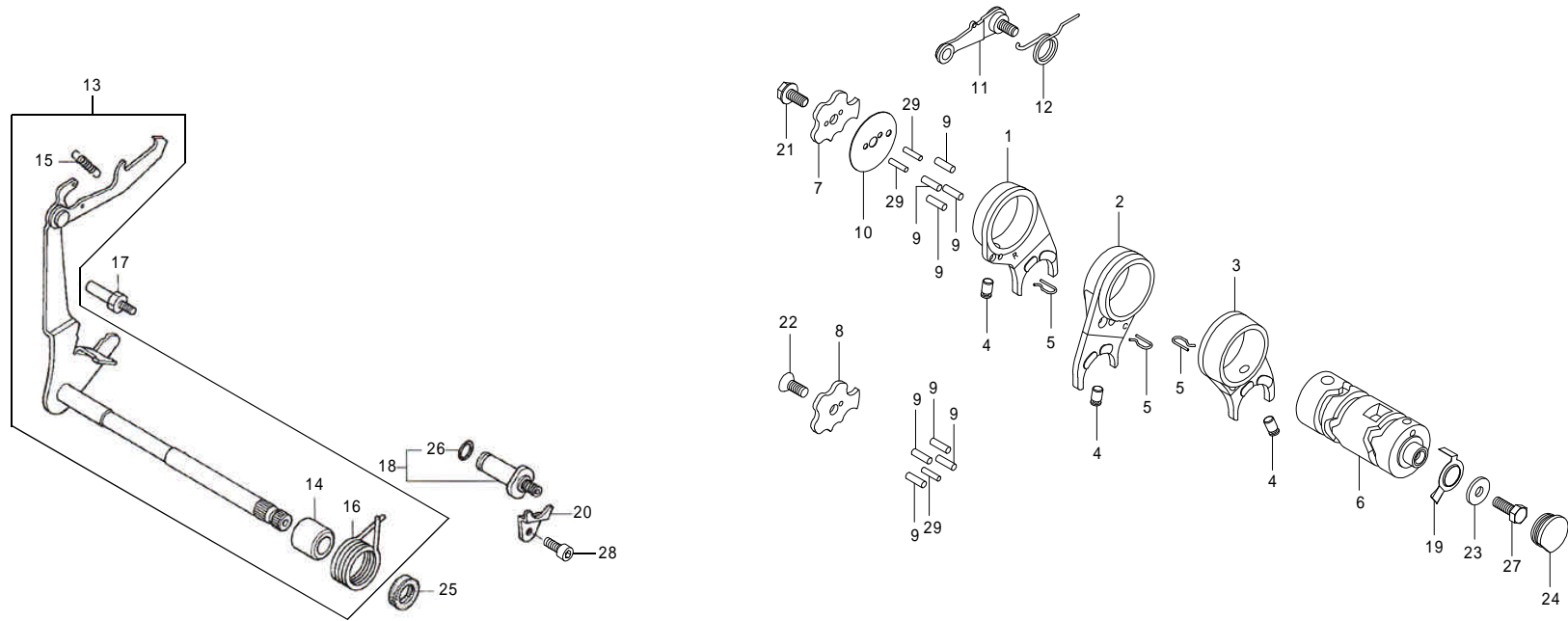
番号	部品番号	部品名	使用個数	部品入数	タイプ	初号機	終号機
1	24018-0015	ギヤシフトフォーク	2	1			
2	241-43	ギヤシフトフォークガイドピン	2	3			
3	241-20	ギヤシフトフォークガイドピンクリップ	2	1			
4	24018-0018	ギヤシフトドラム	1	1			
5	24018-0019	ギヤシフトドラムストッパープレート	1	1			
6	24018-0020	ギヤシフトドラムピン	3	5			
7	24018-0021	シフトドラムサイドプレート	1	1			
8	241-22	ギヤシフトドラムストッパー	1	1			
9	241-23	シフトドラムストッパースプリング	1	1			
10	01-000-0040	ギヤシフトアームCOMP	1	1			
11	01-000-0002	カラー 12.2mm	1	1			
12	01-000-0003	ギヤシフトアームスプリング	1	1			
13	01-000-0004	ギヤシフトリターンスプリング	1	1			
14	01-000-0005	シフトリターンスプリングピン	1	1			
15	01-000-0007	ニュートラルスイッチコンタクト	1SET	1SET			
16	35753-035-T00	ニュートラルスイッチローター	1	1			
17	01-000-0006	コンタクトフィクシングプレート	1	1			
18	24015-0033	ロックボルト 6mm	1	1			
19	241-36	ギヤシフトドラムサイドワッシャ	1	1			

シフトドラム / シフトフォーク (5-Speed)



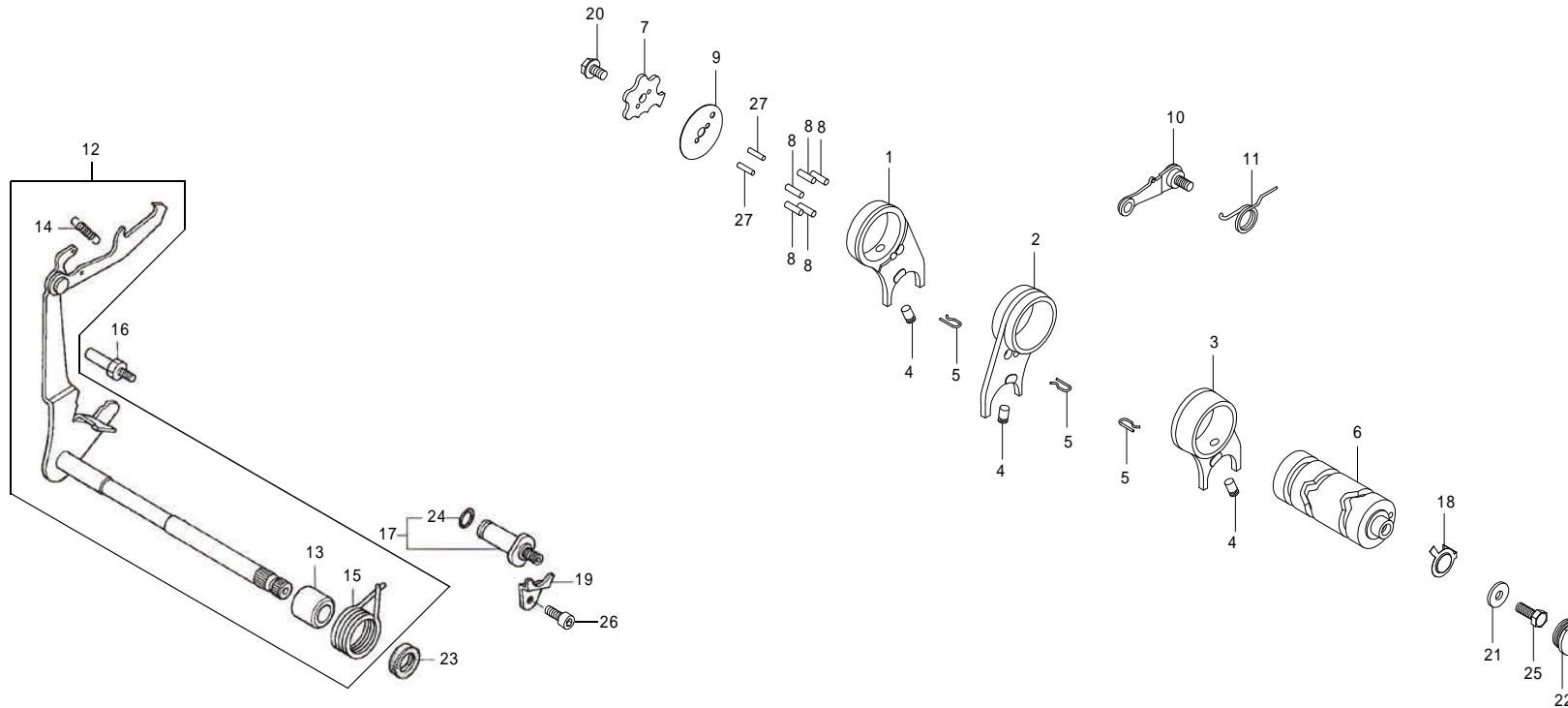
番号	部品番号	部品名	使用個数	部品入数	タイプ	初号機	終号機
1	241-12	R.ギヤシフトフォーク	1	1			
2	241-13	C.ギヤシフトフォーク	1	1			
3	241-14	L.ギヤシフトフォーク	1	1			
4	241-43	ギヤシフトフォークガイドピン	3	3			
5	241-20	ギヤシフトフォークガイドピンクリップ	3	1			
6	24301-181-T10	ギヤシフトドラム	1	1			
	24301-181-T11	ギヤシフトドラム	1	1			
7	24411-051-T01	ギヤシフトドラムストッパープレート	1	1		4SM-10221 ~	
8	24411-051-T00	ギヤシフトドラムストッパープレート	1	1			4SM-10220
9	241-42	ダウエルピン 4X10	4	5			
10	241-17	シフトドラムサイドプレート	1	1			
11	241-22	ギヤシフトドラムストッパー	1	1			
12	241-23	シフトドラムストッパー Springs	1	1			
13	01-000-0040	ギヤシフトアームCOMP	1	1			
14	01-000-0002	カラー 12.2mm	1	1			
15	01-000-0003	ギヤシフトアーム Springs	1	1			
16	01-000-0004	ギヤシフトリターン Springs	1	1			
17	01-000-0005	シフトリターン Springsピン	1	1			
18	01-000-0007	ニュートラルスイッチコンタクト	1SET	1SET			

シフトドラム / シフトフォーク (5-Speed)



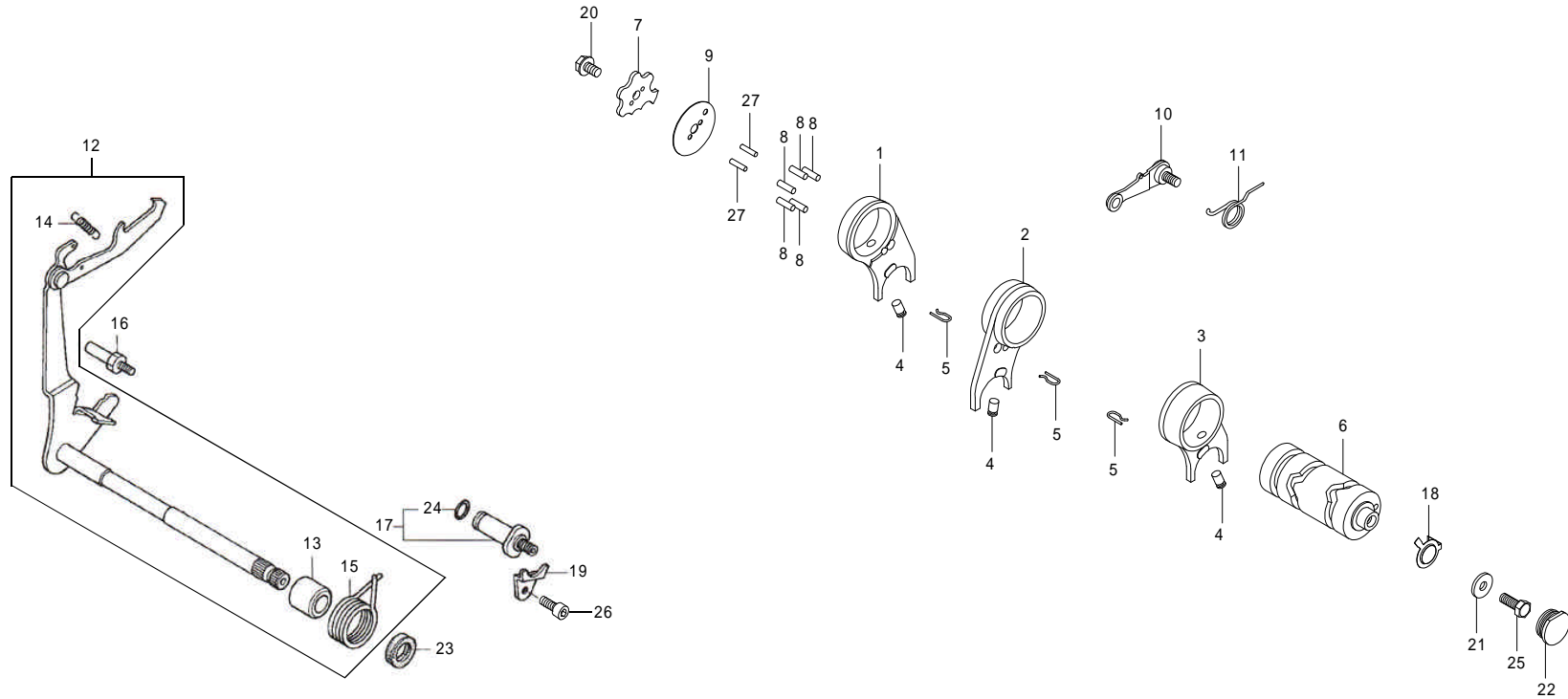
番号	部品番号	部品名	使用個数	部品入数	タイプ	初号機	終号機
19	35753-035-T00	ニュートラルスイッチローター	1	1			
20	01-000-0006	コンタクトフィキシングプレート	1	1			
21	24015-0033	ロックボルト 6mm	1	1		4SM-10221 ~	
22	241-41	フラットヘッドスクリュー	1	5			4SM-10220
23	241-36	ギヤシフトドラムサイドワッシャ	1	1			
24	01-000-0008	ラバープラグ 19mm	1	1			
25	OS-11.6X24X10	オイルシール 11.6X24X10	1	1			
26		O-リング 7X1.7	1	1			
27	BW-00-0074	ロッククボルト M6X16	1	3			
28	BW-00-0029	ソケットキャップスクリュー M6X12	1	6			
29	241-24	ストッパープレートセッティングピン	1	1			4SM-10220
		ストッパープレートセッティングピン	2	1		4SM-10221 ~	

シフトドラム / シフトフォーク (6-Speed)



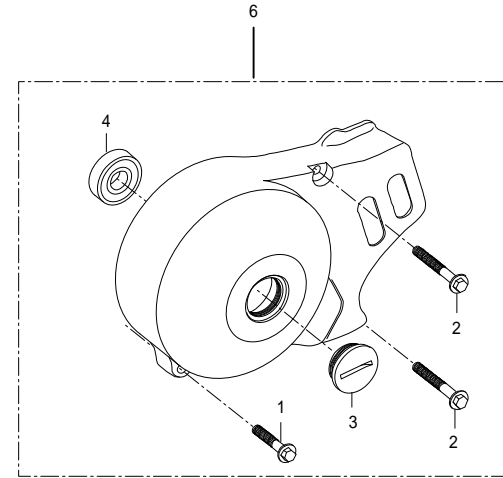
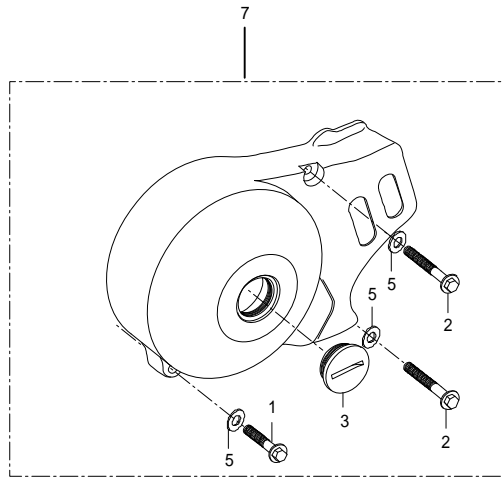
番号	部品番号	部品名	使用個数	部品入数	タイプ	初号機	終号機
1	24211-181-T30	R. ギヤシフトフォーク	1	1			
2	24231-181-T11	C. ギヤシフトフォーク	1	1			
3	24221-181-T10	L. ギヤシフトフォーク	1	1			
4	241-43	ギヤシフトフォークガイドピン	3	3			
5	241-20	ギヤシフトフォークガイドピンクリップ	3	1			
6	24301-KFL-T10	ギヤシフトドラム	1	1			
7	24411-GEF-T01	ギヤシフトドラムストッパープレート	1	1			
8	241-42	ギヤシフトドラムピン	5	5			
9	241-17	シフトドラムサイドプレート	1	1			
10	241-22	ギヤシフトドラムストッパー	1	1			
11	241-23	シフトドラムストッパースプリング	1	1			
12	01-000-0040	ギヤシフトアームCOMP	1	1			
13	01-000-0002	カラー 12.2mm	1	1			
14	01-000-0003	ギヤシフトアームスプリング	1	1			
15	01-000-0004	ギヤシフトリターンスプリング	1	1			
16	01-000-0005	シフトリターンスプリングピン	1	1			
17	01-000-0007	ニュートラルスイッチコンタクト	1SET	1SET			
18	35753-035-T00	ニュートラルスイッチローター	1	1			
19	01-000-0006	コンタクトフィキシングプレート	1	1			

シフトドラム / シフトフォーク (6-Speed)



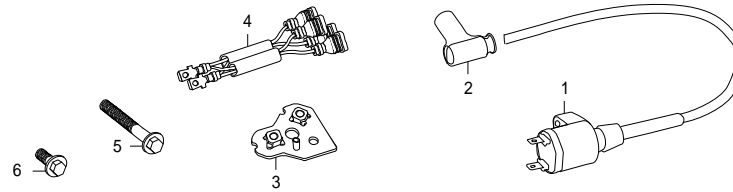
番号	部品番号	部品名	使用個数	部品入数	タイプ	初号機	終号機
20	24015-0033	ロックボルト 6mm	1	1			
21	241-36	ギヤシフトドラムサイドワッシャ	1	1			
22	01-000-0008	ラバープラグ 19mm	1	1			
23	OS-11.6X24X10	オイルシール 11.6X24X10	1	1			
24		O-リング 7X1.7	1	1			
25	BW-00-0074	ロックボルト M6X16	1	3			
26	BW-00-0029	ソケットキャップスクリュー M6X12	1	6			
27	241-24	ストッププレートセッティングピン	2	1			

ジェネレーターカバー



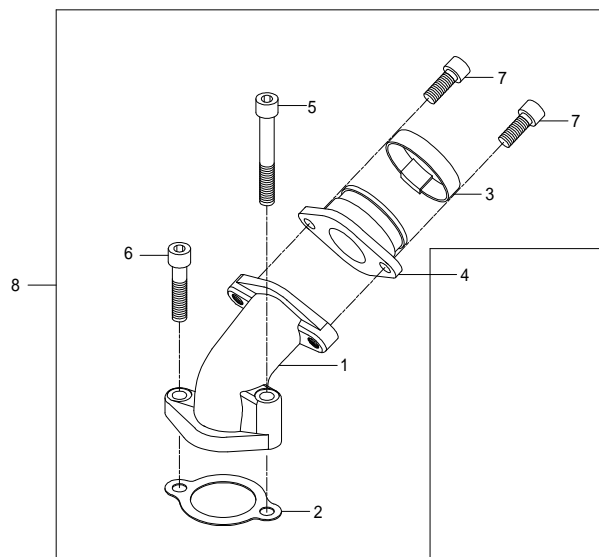
番号	部品番号	部品名	使用個数	部品入数	タイプ	初号機	終号機
1	BW-00-0054	フランジボルト M6X30	1	4			
2	BW-00-0055	フランジボルト M6X35	2	4			
3	90087-181-T01	ジェネレーターカバーキャップ	1	1			
4	NTN-6200LLB	ラジアルボールベアリング 6200	1	1			
5	020-01-0001	シーリングワッシャ	3	10	BR,SI,B (AL除く)		
6	05-02-0011AL	ジェネレーターカバーセット AL	1SET	1SET	3点支持クランク、アルミ		
7	05-02-001BR	ジェネレーターカバーセット BR	1SET	1SET	2点支持クランク、ブロン		
	05-02-001SI	ジェネレーターカバーセット SI	1SET	1SET	2点支持クランク、シルバー		
	05-02-001B	ジェネレーターカバーセット B	1SET	1SET	2点支持クランク、ブラック		

イグニッションコイル (Twin Spark)



番号	部品番号	部品名	使用個数	部品入数	タイプ	初号機	終号機
1	000-03-017	イグニッションコイルCOMP	1	1			
2	000-03-018	スパークプラグキャップ	1	1			
3	30520-GEF-T00	イグニッションコイルステーCOMP	1	1			
4	30530-GEF-T00	イグニッションコイルサブコード	1	1			
5		フランジボルト M5X22	1				
6		フランジボルト M5X10	1				

インレットパイプ



番号	部品番号	部品名	使用個数	部品入数	タイプ	初号機	終号機
1	17111-4SM-T00	インテークマニホールド	1	1			
2	03-005-0258	インレットパイプガスケット	1	2			
3	03-005-0244	インシュレーターバンド	1	1			
4	03-005-0201	ラバーインシュレーター	1	1	VM26 (オプション)		
	03-005-0202	ラバーインシュレーター	1	1	PE28 (オプション)		
5	BW-00-0039	ソケットキャップスクリュー M 6 x 40	1	4			
6	BW-00-0015	ソケットキャップスクリュー M 6 x 20	1	10			
7	BW-00-0002	ソケットキャップスクリュー M 6 x 15	2	10			
8	EC3-02-2551	インレットパイプキット	1SET	1SET			

本パーツリストに掲載の表示は2008年7月1日現在の物です。

パーツは開封された時点で必ず構成内容の確認を行って下さい。装着後のクレームは一切お受け出来ません。

性能アップ、デザイン変更、コストアップ等で、部品、部品番号及び価格は予告無く変更されますので、ご了承下さい。

パーツの在庫保有期間に付きましては、製作及び管理の都合上、期間のお約束は出来かねます。

株式会社 **SPECIAL PARTS** 武川

〒584-0069 大阪府富田林市錦織東三丁目5番16号

TEL 0721-25-1357 FAX 0721-24-5059

お問い合わせ専用ダイヤル 0721 25 8857

URL <http://www.takegawa.co.jp>